



地域医療連携だより

4号

平成22年3月29日発行
発行/小林市立病院 地域医療連携室

病院長就任挨拶

平成22年3月1日付けで小林市立病院院長を拝命いたしました。

本年2月からの内科医一人体制等当院の非常事態に、医師会の先生方には多方面でご迷惑をおかけし、誠に申し訳なく思っております。さらには、3月15日から西諸医師会夜間急病診療体制を開始して頂き、当院職員のみならず小林市役所職員を代表いたしまして心より感謝申し上げます。

過日、残念ながら鹿児島大学旧第二内科医局（消化器疾患・生活習慣病学講座）からの内科医師出向人事につきましては、本年4月からの派遣は困難であるとのご連絡を同講座坪内博仁教授より頂きました。3月8日には同教授に御挨拶にあがり、今後も引き続き前向きにご検討頂くようお願い申し上げましたが、その際、西諸医師会夜間急病診療体制の取り組みにつきましてご説明差し上げたところ、同教授に高いご評価を頂きました。一方、3月定例市議会にて当院の現状と今後の方向性等につきまして答弁いたしましたが、議員の方々にもご理解が得られ、激励のお言葉を多数頂きました。

3月23日には野尻町と合併により新小林市が誕生し、4月には新しい小林市長が選出されますが、当地域の医療体制を守るためには、医師会、地域住民、議会を含めた行政と当院が、同じ方向性をもって協力、努力していくことが不可欠であることは言うまでもありません。

微力ではございますが、新院長として全身全霊をもって努力する所存でございます。勝手なお願いで誠に恐縮ではございますが、医師会の先生方には当院の事情を御理解頂き、ご協力頂きます様よろしくお願い申し上げます。

平成22年3月

小林市立病院事業管理者 坪内 斉志

理 念

「安心、安全で信頼される病院を目指します」

【基本方針】

- ◎ 西諸の中核病院として、地域の医療機関と連携し、高度な医療を提供します
- ◎ 職員一丸となって、迅速な対応とチーム医療で、安全な医療を提供します
- ◎ 誠実かつ真摯(しんし)な姿勢で日々研鑽(けんさん)に努め、信頼される質の高い医療を提供します
- ◎ 自治体病院として、平等で心が通い合い、安心できる快適な療養環境を提供します
- ◎ 患者様と家族の満足を追求し、プライバシーの保護をはじめ患者様の権利を尊重します

【患者様の権利と責務】

- ◎ 患者様は、社会的身分、人種、信条、宗教等を問わず、最善で安全な医療を受ける権利を持っています
- ◎ 患者様は、治療内容についてわかりやすい説明を受ける権利と、検査や治療方法について選択、拒否する権利を持っています
- ◎ 患者様は、人格を尊重され、個人情報やプライバシーを保護される権利を持っています
- ◎ 患者様は、当院の提供する医療サービスに意見を申し出ることができます
- ◎ 患者様は、病院と協力して療養の効果を上げるように心がけなければなりません
- ◎ 患者様は、病院の規則を守り、他の患者様の治療や病院生活に支障を来たさないよう配慮する責務があります

各部署紹介

今回は、

5階病棟

です。

5階病棟は感染病床4床を含む53床で、看護師32名、看護助手4名で日々業務に携わっています。

今回は消化器外科・腫瘍外科を紹介します。

私達看護師は、午前中医師、薬剤師と共に回診を行い患者さんの状況把握や治療方針の確認をします。又、毎週水曜日の総回診にはMSWや地域連携室のスタッフも参加し、退院後の治療についても検討しています。

対象となる疾患は、腸閉塞、鼠径ヘルニア、急性胆嚢炎・胆石症、虫垂炎、十二指腸穿孔等の良性疾患と胃・結腸・直腸・肝臓・胆嚢・膵臓・食道の消化器癌、更に肺・乳癌等です。

手術件数は年間全身麻酔が約180件、化学療法がのべ500件程です。

毎週火曜日は、朝8時から医師、手術室スタッフ臨床工学士と共に術前カンファレンスを実施しています。さらに、毎週水曜日は、医師、薬剤師と共に化学療法カンファレンスしています。

また、不定期にデスカンファ(死亡退院症例検討会)も行っております。

現在、癌という病気を理解して頂き、治療に協力して頂くために、ほぼ全ての患者さんに病名告知をしております。

痛みをコントロールするために麻薬を使用されている患者さんも少なくありません。

患者さんやご家族に対して、より良い看護や精神的支援ができるように、カンファレンスを通して情報を共有し、治療方針の確認を欠かさないことが肝要です。

患者さんの状況の観察の重要性を日々痛感しています。

5階病棟師長 福澤 里美

5階スタッフステーション



病室

外来担当医一覧表

平成22年4月現在



休診

土・日・祝日・年末年始

受付時間

午前8時～11時30分

診療科		月	火	水	木	金
内科 循環器内科		野本 浩一	野本 浩一	休診	野本 浩一	野本 浩一
消化器外科 腫瘍外科	初診	堀 英昭	休診	島名 昭彦	徳田 浩喜	坪内 斉志
	再診	徳田		坪内	島名	島名・堀
				徳田・堀		再診は10時まで
小児科		柊山 了	柊山 了	柊山 了	柊山 了	柊山 了
泌尿器科		森 勝久	宮元 一隆	森 勝久	休診	森 勝久
整形外科		中村 憲一	本木下 亮	休診	本木下 亮	中村 憲一

★ 医師異動のお知らせ ★

3月末退職 泌尿器科医師 川平 秀一郎
整形外科医師 川上 広高

4月新任医師 麻酔科医長 窪田 悦二
(くぼた えつじ)
泌尿器科医師 宮元 一隆
(みやもと かずたか)
整形外科医師 本木下 亮
(もときた りょう)

小林市立病院

〒886-8503

小林市細野2235番地3

TEL 0984-23-4711 (代表)

FAX 0984-23-7717 (代表)

地域医療連携室

TEL 0984-23-8225

FAX 0984-23-8226



症例検討会報告



去る平成21年11月20日（金）、第2回症例検討会を開催いたしました。今回も、当院より演題を8例発表させていただきました。急なご案内にもかかわらず、各医療機関より多数ご参加をいただき、厚く御礼申し上げます。

今回は、参加いただいた皆様にアンケートを実施し、貴重なご意見を頂きましたので今後の症例検討会の参考にさせていただきますと思います。

第3回症例検討会は、各医療機関からの演題を募集をしたいと考えております。その際は、奮ってご応募くださいますようお願い申し上げます。

日程が決まり次第、改めて詳細についてご案内申し上げます。

予約システムについて

●高度医療機器の共同利用（CT・MRI）

受付方法

ご利用の際はFAXでお申し込みください。
専用のFAX用紙がない場合は、
ご連絡いただければお送り致します。



●PEGボタン交換

受付方法

直接、地域医療連携室までお電話にてお申し込みください。



受付時間

平日：8：30～17：00まで
（土・日曜日および祝・祭日は受付していません）

MRI室

地域医療連携室 FAX 0984-23-8226（直通）
TEL 0984-23-8225（直通）

編集後記

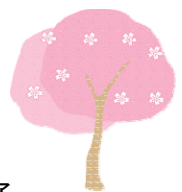
すこし寒さも残る3月ですが、街角には春の訪れを告げる花々が咲き、目で、鼻で、春を感じることができる季節になりました。

春は新年度の始まりの月……入学式、入社式と夢と希望を胸に、その実現にむけて頑張っておほしいものです。

今回、「外来担当医一覧表」を1枚にしておりますので、病院の片隅にでも貼っていただくとありがたいです。



事務職員 福元 育子



ご意見・お問い合わせ 小林市立病院 地域医療連携室
TEL：0984-23-8225（直通） FAX：0984-23-8226（専用）
E-mail：k_hosp4@city.kobayashi.lg.jp

