



# こすもスマイル



発行／小林市立病院  
地域医療連携室

25号

平成29年 5月8日 発行

～事業管理者のあいさつ～



例年に比べ今年は桜の開花が遅れているためか、4月になっても少し肌寒く感じる日が続いています。小林へ赴任し早17回目の春で、小林市病院事業管理者2期目最後の年となりました。しかしながら、医師およびその他の医療スタッフ不足は依然として解決の見通しが立っておらず、一方では昨年秋宮崎県より示された地域医療構想への対応により、超高齢化社会における今後の当院の役割は、大きな方向転換を余儀なくされると考えています。将来の財政難により増大する医療費への対応が困難となることを憂慮し、行政の主導により在宅医療へのシフトを柱と

した「地域包括ケア」の整備が合わせて進められていますが、こちらにも未だ多くの課題が山積しており先行きは不透明です。

さて、急性期病棟を堅持し在宅医療へのスムーズな移行のための所謂回復期機能拡充を目指した当院の病棟再編は、今年7月の地域包括ケア病棟開設でひとまず完了予定です。当初、回復期リハ病棟からの移行を検討しておりましたが、4病棟制への変更により同病棟と併設することとなりました。従来の救急と入院医療に対する機能維持は当然ですが、前述のように介護も含めた在宅医療のニーズが今後増大することは明らかで、地域の医療機関および介護施設とのより綿密な連携のため、外来部門強化のためのスタッフ確保が新たな目標となりました。

今春より、宮崎大学地域医療学講座吉村教授のご尽力により、クリニカルクラークシップIとして同大学5年生およそ15名がそれぞれ当院で1週間の研修予定で、さらに来春卒業する小林看護医療専門学校一期生へは、その活躍に大きな期待を寄せています。当院も薬学部学生と看護学校生への奨学金に加え、薬剤師の奨学金返済に対する助成制度を整備し、スタッフ確保に努めています。今後も、皆様のご期待に沿えるよう病院運営に努力する所存です。引き続きご理解とご支援を賜ります様、宜しくお願いいたします。

小林市立病院 小林市病院事業管理者 坪内 斉志

## 理 念

「安心、安全で信頼される病院を目指します」

### 【基本方針】

- ◎ 西諸の中核病院として、地域の医療機関と連携し、高度な医療を提供します
- ◎ 職員一丸となって、迅速な対応とチーム医療で、安全な医療を提供します
- ◎ 誠実かつ真摯（しんし）な姿勢で日々研鑽（けんさん）に努め、信頼される質の高い医療を提供します
- ◎ 自治体病院として、平等で心が通い合い、安心できる快適な療養環境を提供します
- ◎ 患者様と家族の満足を追求し、プライバシーの保護をはじめ患者様の権利を尊重します



今回は

## 消化器外科腫瘍外科

です。

当院消化器外科・腫瘍外科は、平成 29 年 3 月まで坪内事業管理者を筆頭に徳田院長、島名、宗像先生（宮崎大学からの派遣）、泊先生の 5 人体制でしたが、3 月いっぱいまで宗像先生が大学に異動になり、4 月から 4 人体制となりました。胃癌、大腸癌を主とした消化器癌、肺癌、乳癌に対する手術や化学療法、胆石症・ヘルニア等の良性疾患の手術、腹膜炎等の緊急手術を主な業務としています。

また、上下部内視鏡検査等の検査に加え、内科医不足により高齢者の肺炎、心不全、その他救急疾患も担当する機会も多く、多忙な日々が続いています。そのため業務が重なり患者の受け入れができないこともあり、近隣の先生方にはご迷惑をおかけすることも多く大変申し訳なく思っています。私自身も小林市立病院に勤務し 12 年経過しましたが、最近では昔と違い当直明けの日勤や夜間の呼び出しに年齢的な限界を感じるようになりました。

当院外科は坪内事業管理者、徳田院長の御指導の下、手術、検査等多くの経験を積むことができます。特に外科医を目指す若い先生には非常に恵まれた修練の環境にあり、是非当院での勤務を検討して頂きたいと思っております。常勤医の減少、常勤医の高齢化によりさらに厳しい状況が続き、近隣の先生にもご迷惑をおかけすることが今後もあるかと思っておりますが、ご協力ご配慮頂ければ幸いです。



消化器外科・腫瘍外科医長 島名 昭彦

# メディカル紹介

今回は

**放射線室**

です。



放射線室では、4名の診療放射線技師で、一般撮影装置、X線透視撮影装置、乳房X線撮影装置骨密度測定装置、CT装置、MRI装置などによる検査業務を担当し、夜間・休日にも待機制により24時間対応可能な体制をとっています。

昨年度は、当院の基本方針のひとつである、「職員一丸となって迅速な対応とチーム医療で安全な医療の提供」を目指すため、業務拡大に伴う統一講習会に1名、ICLS研修会に2名参加しました。今年度も各講習会等へ参加していく予定です。

近年、各部門での専門性が重要視されていますが、放射線室においても専門認定技師の資格取得に向けて取り組んでいきたいと考えています。

また、患者さんがストレスなく検査を終えることができるよう待ち時間や検査時間の短縮に努め、地域医療や急性期医療に貢献できるよう一層の努力をし、信頼される放射線室を目指して参ります。

なお、昨年度の実績はX線検査 14,026件、CT検査 5,181件、MRI検査 803件で合計 20,010件でした。

この中で近隣医療機関からはCT検査 691件、MRI検査 217件と多くの紹介をいただきまして誠にありがとうございました。

CT・MRI検査は当日検査も可能な限り対応させていただきますので地域医療連携室へお問い合わせ下さい。

今後ともよろしくお願いたします。



放射線室 室長 竹之下 雅司

# 循環内科の診療が始まりました！

## 医師紹介



イチキ ヒトシ  
市來 仁志

- 診療科 内科・循環器内科
- 趣味・特技 高校野球観戦

平成 29 年 4 月より、非常勤にて毎週月曜日に小林市立病院の内科・循環器内科外来を担当させて頂いております市來仁志と申します。

平成 10 年に当時の鹿児島大学第一内科（現：心臓血管・高血圧内科学）に入局し、H12 年～H13 年に小林市立病院へ常勤の内科医師として勤務させて頂いたこともあり、今回の勤務に関しまして非常に懐かしい感じが致します。

当時と比較しましてびっくりするくらいきれいな新病院の中を迷子にならないように注意しながら勤務致しております。

現在、鹿児島大学病院では主に不整脈診療に従事しておりますが、小林市立病院では院内紹介での術前心機能評価を中心として、内科医・循環器内科医として地域の先生方・患者様方のお役に立てますよう精一杯頑張っておりますので、今後ともよろしくお願い申し上げます。

診療日： 平成 29 年 4 月 3 日～ 毎週月曜日

診療日： 午前 9 時～午後 5 時まで

完全予約制となりますので、ご紹介の際は地域医療連携室までお問い合わせをお願いいたします。

## 今回のお花

小林華道連盟より  
毎週すばらしいお花をいただいております。



# 新規採用者紹介

平成29年4月3日に辞令交付式が行われました。  
今年度より19名のフレッシュな新人さんが入りましたのでご紹介いたします！！

## ≡ 看護部 ≡



氏名：赤木 晴香  
趣味：バレーボール・音楽鑑賞  
配属：外来

ひとこと：4月から臨時職員から正職員として引き続き外来に配属されました。まだまだ勉強不足ですが、明るく元気に頑張りますので、よろしくお願いいたします。



氏名：新增 玉恵  
趣味：アロマ  
配属：外来

ひとこと：4月より臨時採用されました。25年間都城に住んでいました。今回地元に戻ることになりました。経験はありますが、即戦力にはならないと思いますが、頑張りますので、よろしくお願いいたします。



氏名：竹之下 佳歩  
趣味：サッカー・フットサル  
配属：3階病棟

ひとこと：私は都城の出身です。新人看護師ですが、精一杯頑張りますのでよろしくお願いいたします。



氏名：鬼塚 恵美  
趣味：バレーボール  
配属：3階病棟

ひとこと：今年4月から3F病棟で正職員として勤務しています。丁寧に先輩方が教えて下さるので、勉強して頑張っていきたいと思います。これからよろしくお願いいたします。



氏名：坂本 真代  
趣味：アウトドア  
配属：3階病棟

ひとこと：今年4月から3F病棟に勤務しております。色々御迷惑をお掛けしておりますが、先輩方にご指導頂き、毎日充実した日々を過ごしています。これから、よろしくお願いいたします。



氏名：安田 修一郎  
趣味：温泉  
配属：5階病棟

ひとこと：  
地域医療に貢献できるよう努力していきます。



氏名：松永 侑大  
趣味：映画鑑賞・旅行  
配属：5階病棟

ひとこと：今年から働くことになりました。日々勉強に励み患者さんの笑顔を引き出せる看護師になりたいと思います。小林人としての誇りを持って励んでいきたいと思っておりますので、よろしくお願いいたします。



氏名：牟田神西 麗香  
趣味：家庭菜園  
配属：5階病棟

ひとこと：4月より5階病棟で勤務させていただくことになりました。病棟では、入院や手術などが多く、緊張感を持ち充実した日々を送っております。一日でも早く地域の方のお役に立てよう頑張りたいと思います。ご指導を宜しくお願いいたします。



氏名：村脇 計哉  
趣味：ドライブ  
配属：5階病棟

ひとこと：初めまして。この度5階病棟へ配属され、働かせていただくこととなりました。以前勤めていた病院とは全く違う科目ばかりで、四苦八苦しておりますが、精一杯頑張りますので、よろしくお願いいたします。



氏名：川野 友香里  
趣味：旅行・Cafeめぐり  
配属：5階病棟

ひとこと：熊本市から夫の地元である小林市へ転居してきました。前職では婦人科と小児科に携わっていました。消化器外科は初めてなので、知識を深め、地域に貢献できるよう頑張ります。宜しくお願いします。



氏名：押川 理香  
 趣味：買い物  
 配属：手術室

ひとこと：手術室に配属になり、1年になりました。まだまだ勉強中ですが、先輩のアドバイスをもらいながら、各科の手術につけるようになりました。患者さん、スタッフと良い関係が築けるよう積極的に関わっていきたくと思っています。



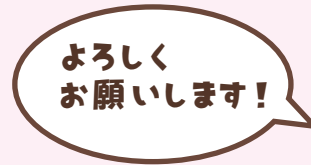
氏名：海田 由香  
 趣味：映画鑑賞・バスケットボール  
 配属：手術室

ひとこと：皆さんこんにちは。私は中央材料室に勤務しています。まだまだ、知識・技術面で未熟な所が多く勉強の日々ですが、患者さんの安心・安全を第一に精一杯頑張りますのでよろしくお願いします。



氏名：児玉 さとみ  
 趣味：読書、ジョギング  
 配属：5階病棟

ひとこと：鹿児島から来ました。小林市の観光をしていいところをたくさんみつけれたいと思います。また、外科病棟、電子カルテシステムと慣れないことが多くありますが、早く慣れていきたくと思っています。



## ≡ コメディカル ≡



氏名：後藤 麻允  
 趣味：映画をみること  
 配属：リハビリテーション室

ひとこと：初めてのことはばかりでご迷惑をおかけするとは思いますが、笑顔を忘れず精一杯頑張ります！！ よろしく願いいたします。



氏名：渡辺 真理  
 趣味：旅行、温泉  
 配属：リハビリテーション室

ひとこと：昨年より臨時職員として勤務しておりました。今後ともよろしくお願いいたします。



氏名：馬場 誠也  
 趣味：ドライブ  
 配属：リハビリテーション室

ひとこと：4月よりリハビリテーション室に入職させて頂きました。まだ右も左も分からない新人ではありますが、精一杯業務に取り組みますので、宜しくお願いいたします。



氏名：阿萬 千穂  
 趣味：雑貨店めぐり  
 配属：臨床栄養室

ひとこと：病院で働くのは、今回が初めてなので自分の知らない医療用語がたくさんあり、今必死に勉強しています。精一杯頑張らせていただきます。



氏名：有村 紅子  
 趣味：旅行  
 配属：臨床栄養室

ひとこと：知らないことばかりで不安もありますが、一つでも多くの事を早く吸収して患者様を全力でサポートしていきたいです。



氏名：山元 玲奈  
 趣味：1人ショッピング  
 配属：診療情報管理室

ひとこと：社会人1年目でまだまだ未熟ですが、頑張ります。宮崎市に住んでおり、小林市はまだ知らないことが多いので、教えていただくと幸いです。

# 献立紹介

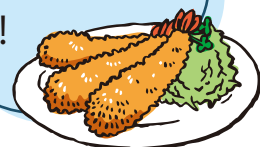


オムレツを黄色いバラに見立てて盛り付けました

- メニュー
- ・麦ごはん
  - ・フライ盛り合わせ
  - ・枝豆と白菜の青しそ和え
  - ・味噌汁
  - ・フルーツ盛り合わせ



働くお父さんにはボリューム満点  
フライ盛り合わせ！



## 母の日と父の日

### 母の日

母への感謝を表す日。5月の第2日曜日。  
花→赤いカーネーション

### 父の日

父への感謝を表す日。6月の第3日曜日。  
花→白いバラ（日本では黄色のバラ）



# 地域医療連携室からのお知らせ

## 妊婦健診がスタートいたします！

平成 29 年 5 月 9 日から、宮崎大学医学部附属病院から非常勤医師が派遣され、妊婦健診が始まります。

現在、市内に産婦人科の医療機関がなく、妊婦の方が市外の医療機関に通わなければならないことの負担を軽減を目的としております。

4 月 3 日より予約開始しております。完全予約制になっておりますので、ご予約の際は地域医療連携室までお問い合わせ下さい。

診 療 日：平成 29 年 5 月 9 日～ 毎週火曜日・金曜日

診療時間：午前 9 時～午後 4 時まで

担 当 医：宮崎大学医学部附属病院 産婦人科医師

担当医につきましては、毎回診療日ごとに交替での診療予定となっております。



## 神経内科診療日について

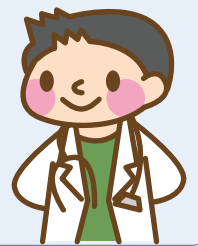
これまで月 2 回の診察でしたが、今年度より毎週木曜日の診察になりました。

担当医：鹿児島大学病院 神経内科 永田 龍世

※今年度より 1 人体制での診療になります。

診察につきましては、今までと同様完全予約制となりますので、地域医療連携室までお問い合わせ下さい。

おしらせ！



連絡先

TEL 0984-23-8225 (直通)

FAX 0984-23-8226

小林市立病院 地域医療連携室

Mail k\_hosp4@city.kobayashi.lg.jp

編集後記

桜の開花も遅く、ようやく春らしい気候になってきました。

インフルエンザも流行しており、まだまだ体調管理に気が抜けない日々が続いております。

新年度を迎えまして、当院にも様々な職種の方が入職されました。この時期になりますと私も入職した時の気持ちを忘れず仕事、プライベートとも 1 年間フレッシュな気持ちで毎日過ごして行けたらな。と思います。また、今年度も地域連携だよりを通して、様々な情報を発信していきたいと思っておりますので、よろしくお願いいたします。

地域医療連携室 瀧口 麻希