

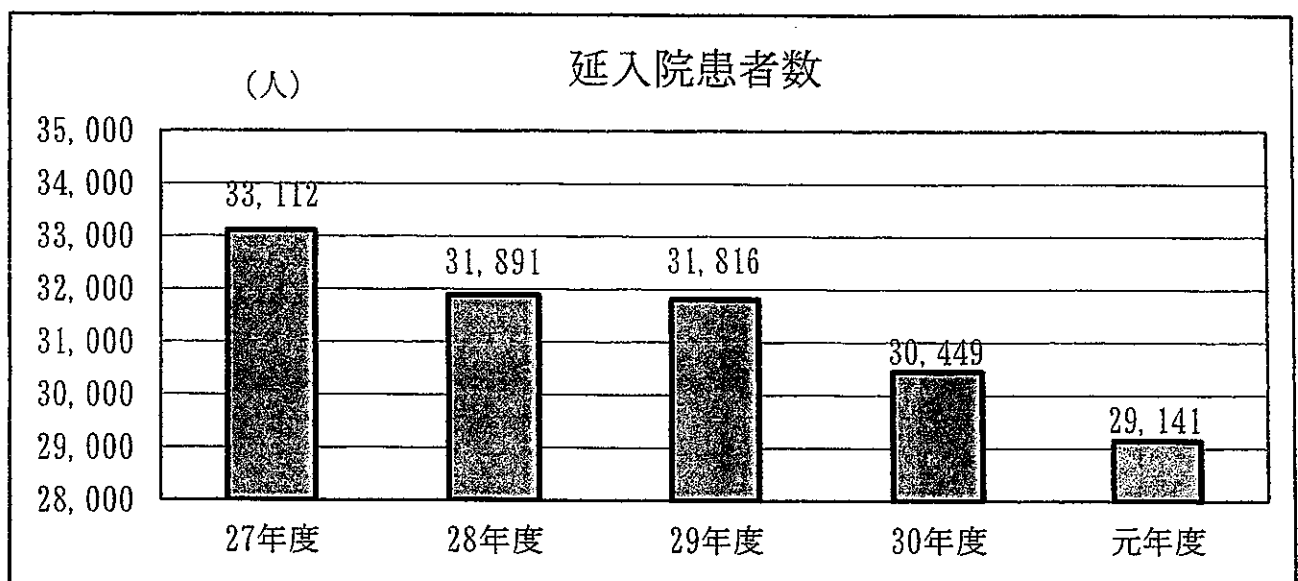
別紙 3

診療実績

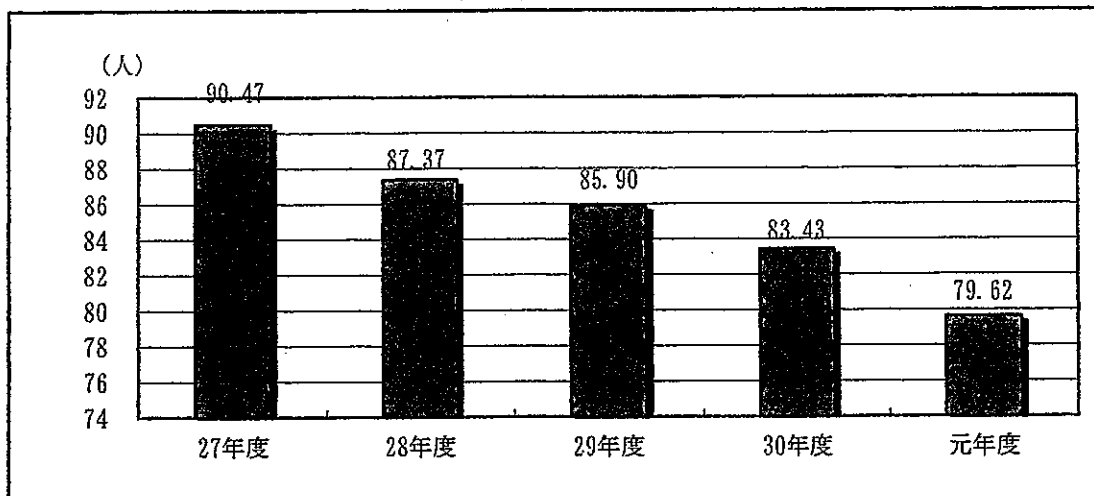
# 医事統計(入院)

(単位：人)

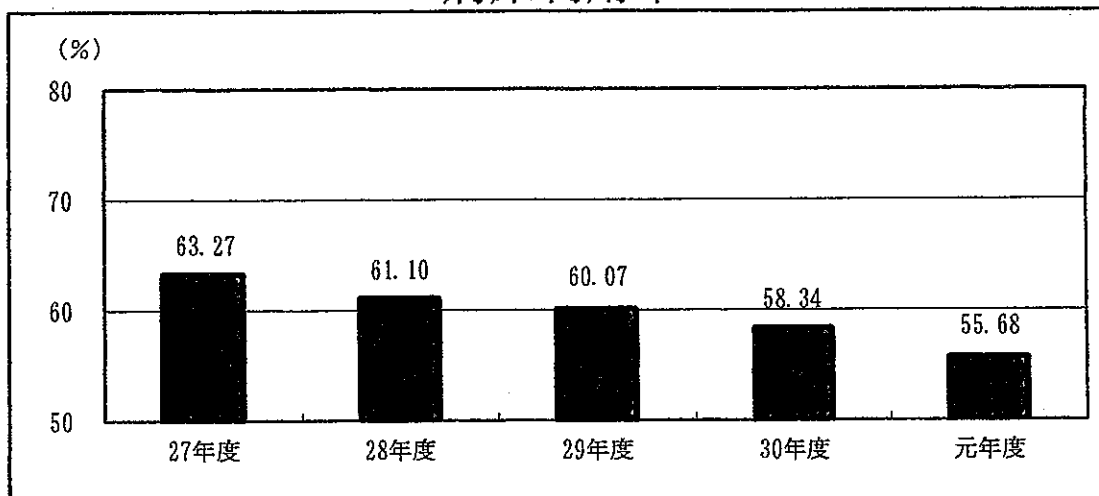
		27年度	28年度	29年度	30年度	元年度
延入院患者数		33,112	31,891	31,355	30,451	29,140
新入院患者数		1,884	1,876	1,741	1,679	1,948
退院患者数		1,878	1,880	1,743	1,682	1,957
診療日数		366	365	365	365	366
一日平均入院患者数		90.47	87.37	85.90	83.43	79.62
病床利用率(%)		63.27	61.10	60.07	58.34	55.68
平均在院日数(日)		13.99	13.63	11.46	15.61	11.41
診療科別延入院患者数	内 科	956	394	216	478	229
	消化器外科 腫瘍外科	15,686	14,944	16,939	14,638	14,129
	整形外科	11,082	12,043	10,475	11,604	10,106
	産婦人科	0	0	0	138	1,346
	小児科	2	0	9	0	137
	泌尿器科	3,802	4,439	4,177	3,454	3,194
	心臓血管外科	0	0	0	0	0
	総合診療科	0	0	0	137	0
	救急科	1,584	71	0	0	0
	合 計	33,112	31,891	31,816	30,449	29,141



## 一日平均入院患者数

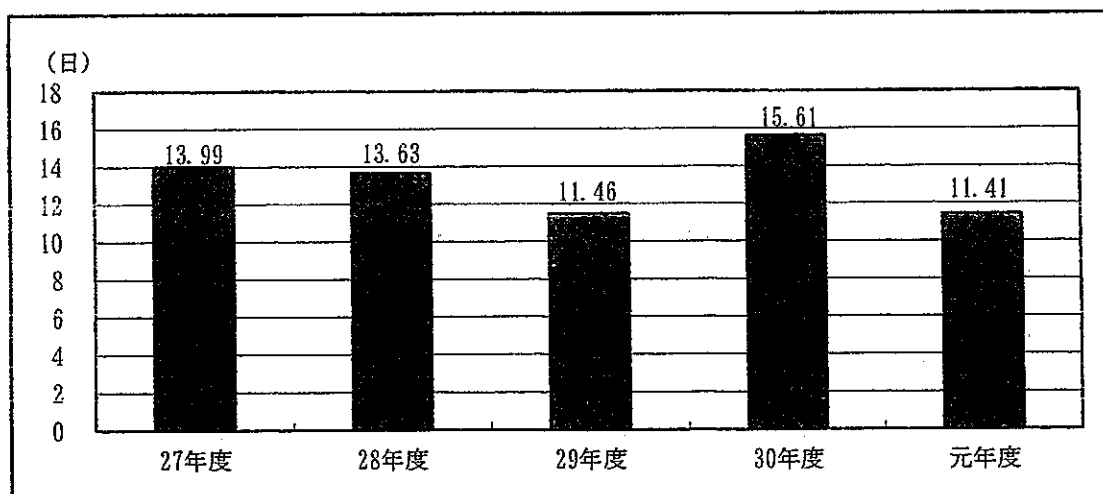


## 病床利用率



※平成23年10月から2病棟（105床）で運用。病床利用率は143床で計算。

## 平均在院日数

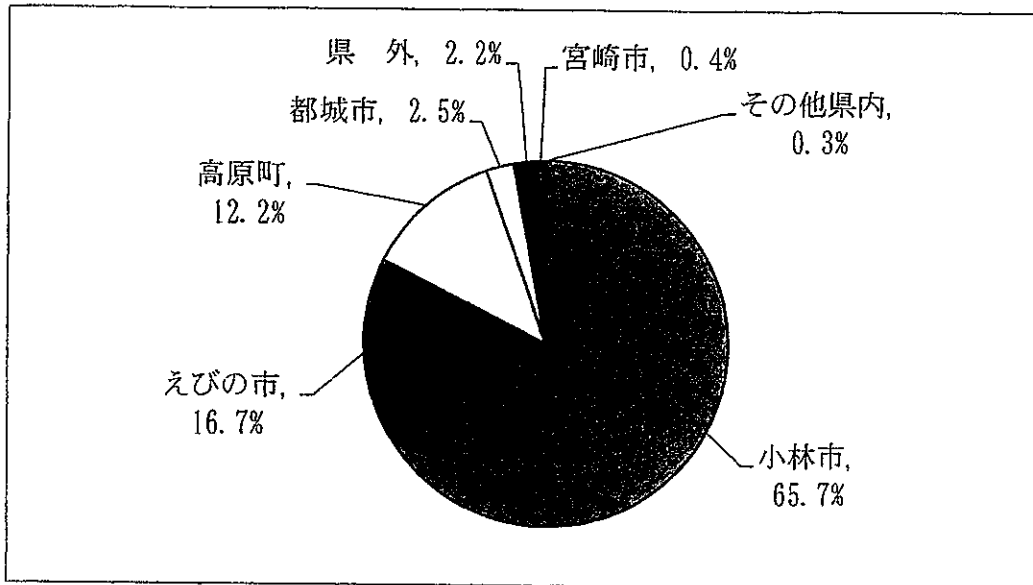


## 地区別患者利用状況（入院実数）

平成31年4月1日～令和2年3月31日

地区別	入院患者数（人）	入院患者率（％）
小林市	1,744	65.7
えびの市	443	16.7
高原町	324	12.2
都城市	66	2.5
県外	58	2.2
宮崎市	10	0.4
その他県内	8	0.3
計	2,653	100.0

## 地区別患者利用状況



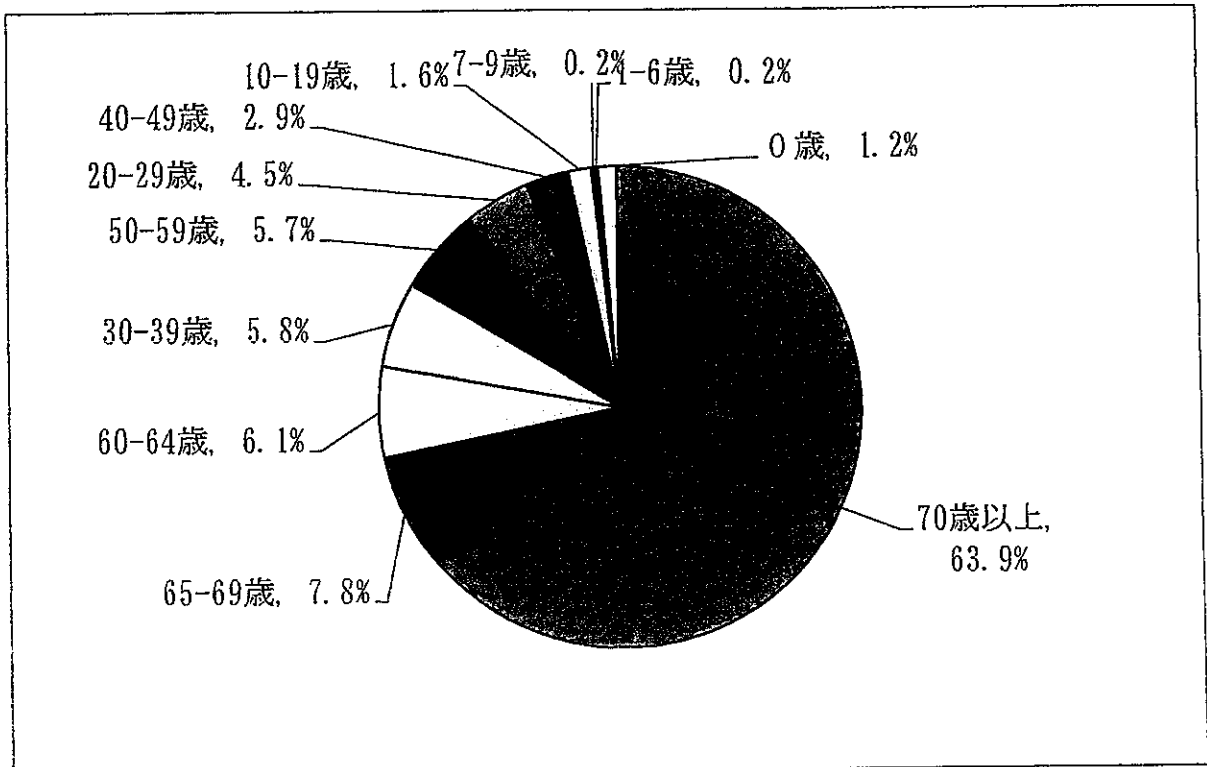
# 年齢別患者数一覧表 (入院実数)

平成31年4月1日～令和2年3月31日

(単位：人)

	0歳	1-6歳	7-9歳	10-19歳	20-29歳	30-39歳	40-49歳	50-59歳	60-64歳	65-69歳	70歳以上	計
男	13	4	5	27	15	25	38	76	103	136	801	1,243
女	20	2	1	15	105	128	40	75	58	72	894	1,410
計	33	6	6	42	120	153	78	151	161	208	1,695	2,653
割合	1.2%	0.2%	0.2%	1.6%	4.5%	5.8%	2.9%	5.7%	6.1%	7.8%	63.9%	100.0%

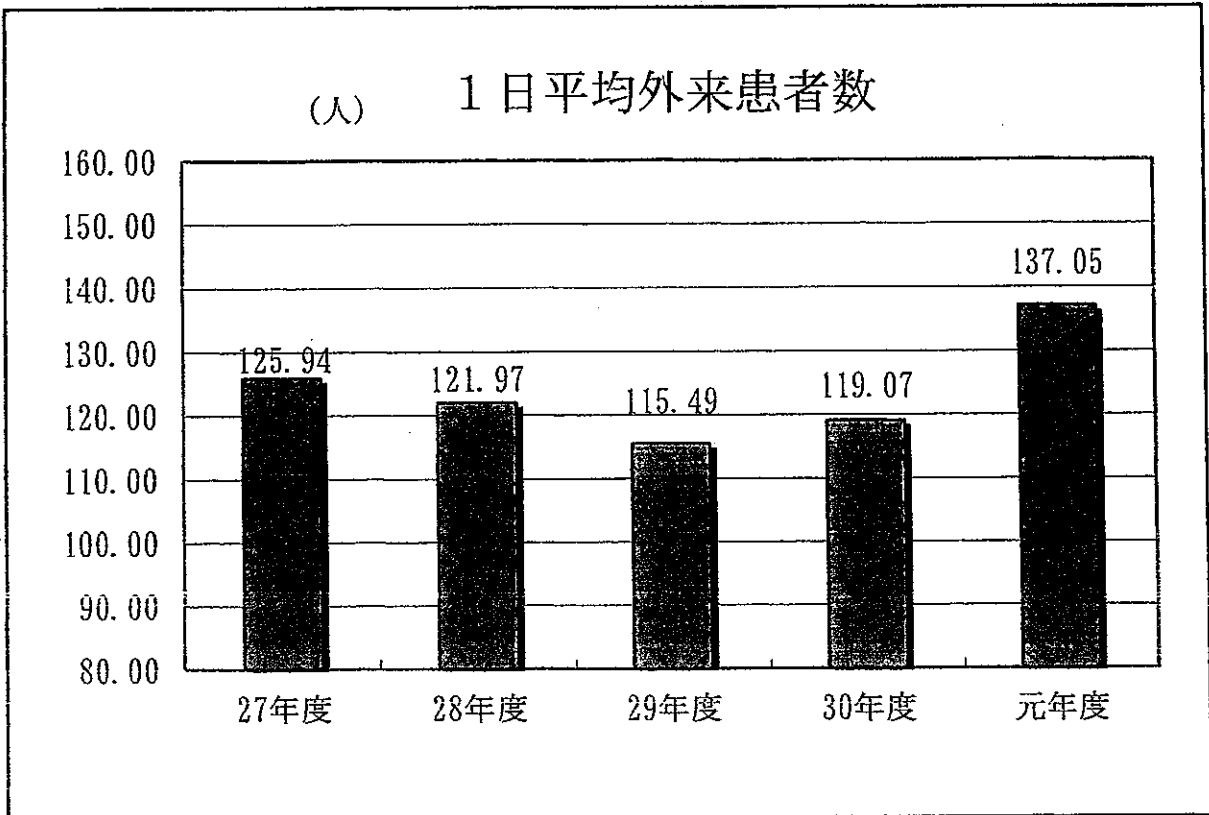
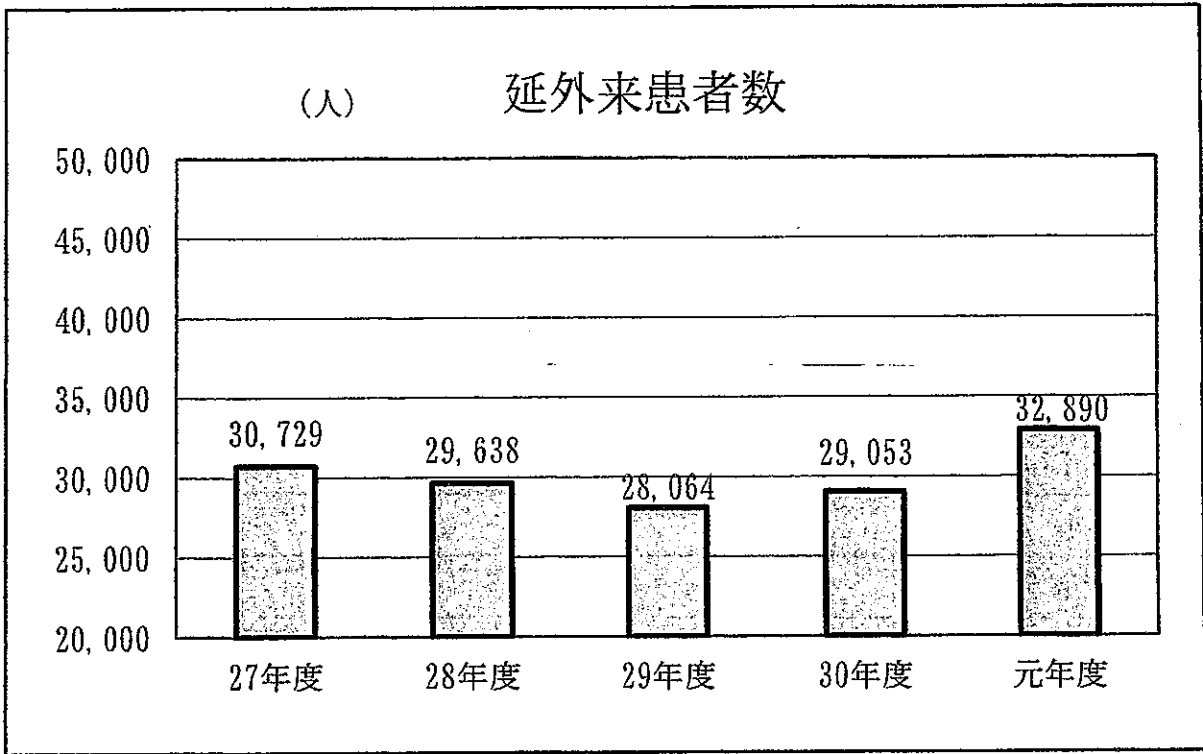
## 年齢別患者数 (%)



# 医事統計 (外来)

(単位：人)

		27年度	28年度	29年度	30年度	元年度
患者数	時間内	2,969	2,811	2,375	2,496	3,420
	時間外	1,470	1,650	1,897	1,875	2,377
	小計	4,439	4,461	4,272	4,371	5,797
患者数	時間内	25,925	24,892	23,521	24,358	26,637
	時間外	365	285	271	325	459
	小計	26,290	25,177	23,792	24,683	27,096
患者数合計		30,729	29,638	28,064	29,054	32,893
診療日数(日)		244	243	243	244	240
一日平均患者数		125.94	121.97	115.49	119.07	137.05
新患者率(%)		14.45	15.05	15.22	15.04	17.62
診療科別延外来患者数	内科	3,855	3,568	3,495	2,960	2,847
	消化器外科 腫瘍外科	10,475	10,092	9,234	9,505	9,886
	整形外科	8,740	7,847	6,159	5,763	5,340
	産婦人科	0	0	527	2,044	3,756
	小児科	731	1,039	1,347	1,139	3,777
	泌尿器科	6,392	6,677	6,728	6,987	6,771
	心臓血管外科	71	117	131	126	119
	総合診療科	0	0	0	2	0
	神経内科	277	298	443	525	392
	救急科	186	0	0	2	0
	呼吸器外科	2	0	0	0	0
	糖尿病・内分泌内科	-	-	-	1	2
合計		30,729	29,638	28,064	29,053	32,890

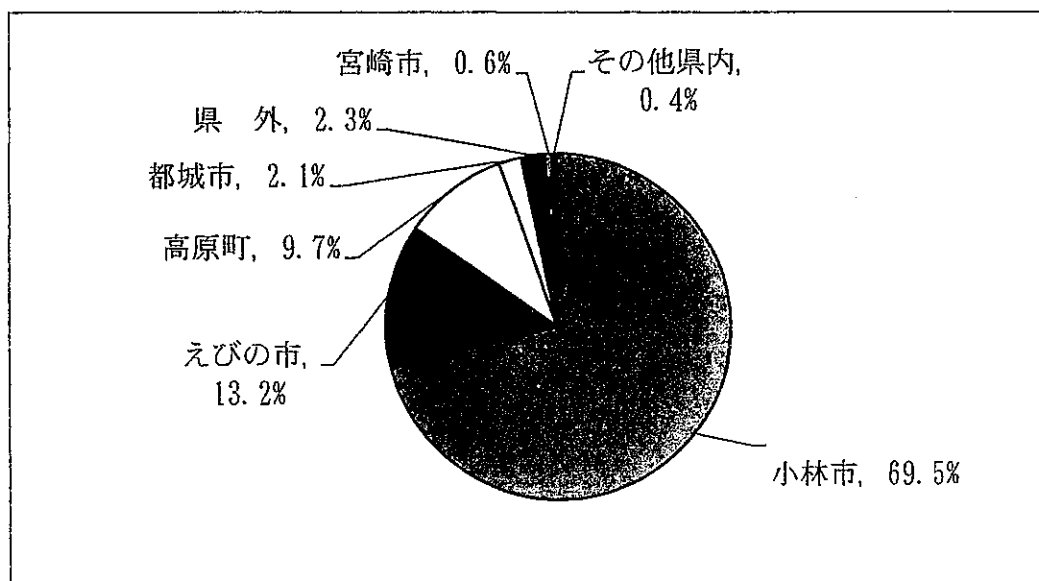


## 地区別患者利用状況（外来実患者数）

平成31年4月1日～令和2年3月31日

地区別	外来患者数（人）	外来患者数（%）
小林市	14,381	69.5
えびの市	2,726	13.2
高原町	2,006	9.7
県外	480	2.3
都城市	429	2.1
県外	480	2.3
宮崎市	127	0.6
その他県内	75	0.4
計	20,704	100.0

### 地区別患者利用状況





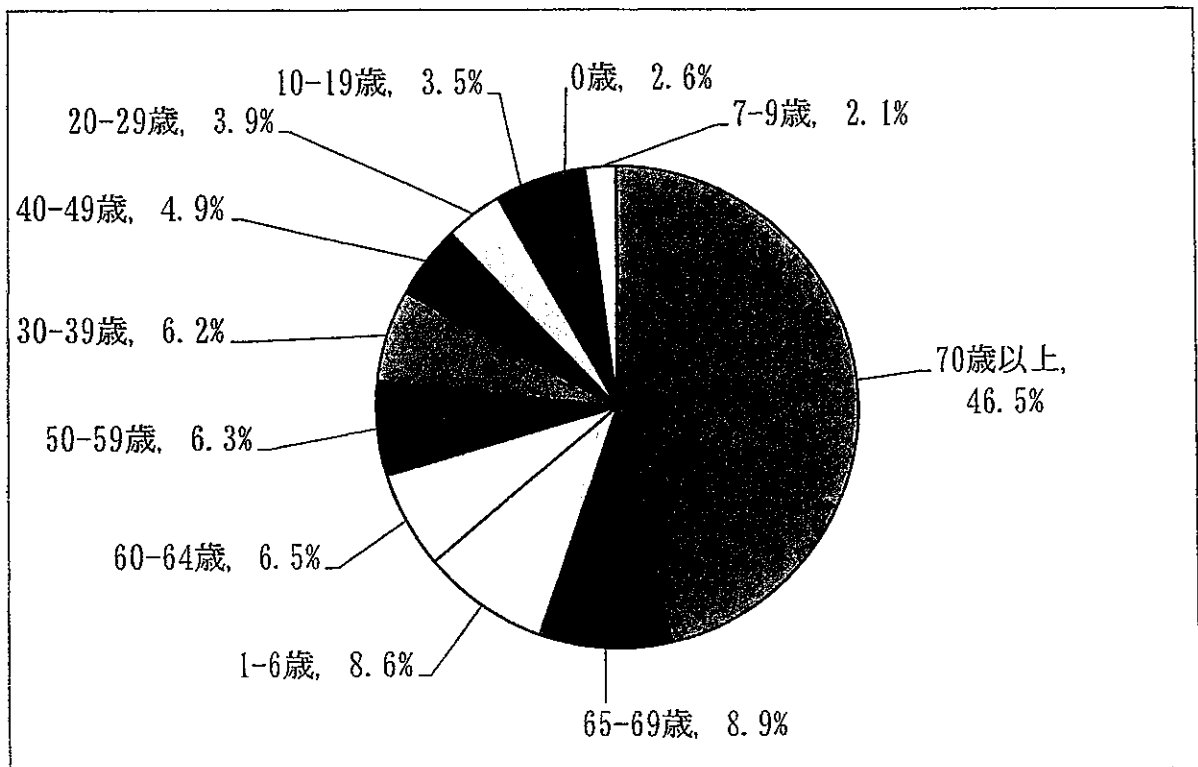
# 年齢別患者数一覧表 (外来)

平成31年4月1日～令和2年3月31

(単位：人)

	0歳	1-6歳	7-9歳	10-19歳	20-29歳	30-39歳	40-49歳	50-59歳	60-64歳	65-69歳	70歳以上	計
男	268	918	233	363	154	231	344	604	751	994	4,752	9,612
女	266	823	189	344	643	1,023	651	662	563	798	4,650	10,612
計	534	1,741	422	707	797	1,254	995	1,266	1,314	1,792	9,402	20,224
割合	2.6%	8.6%	2.1%	3.5%	3.9%	6.2%	4.9%	6.3%	6.5%	8.9%	46.5%	100.0%

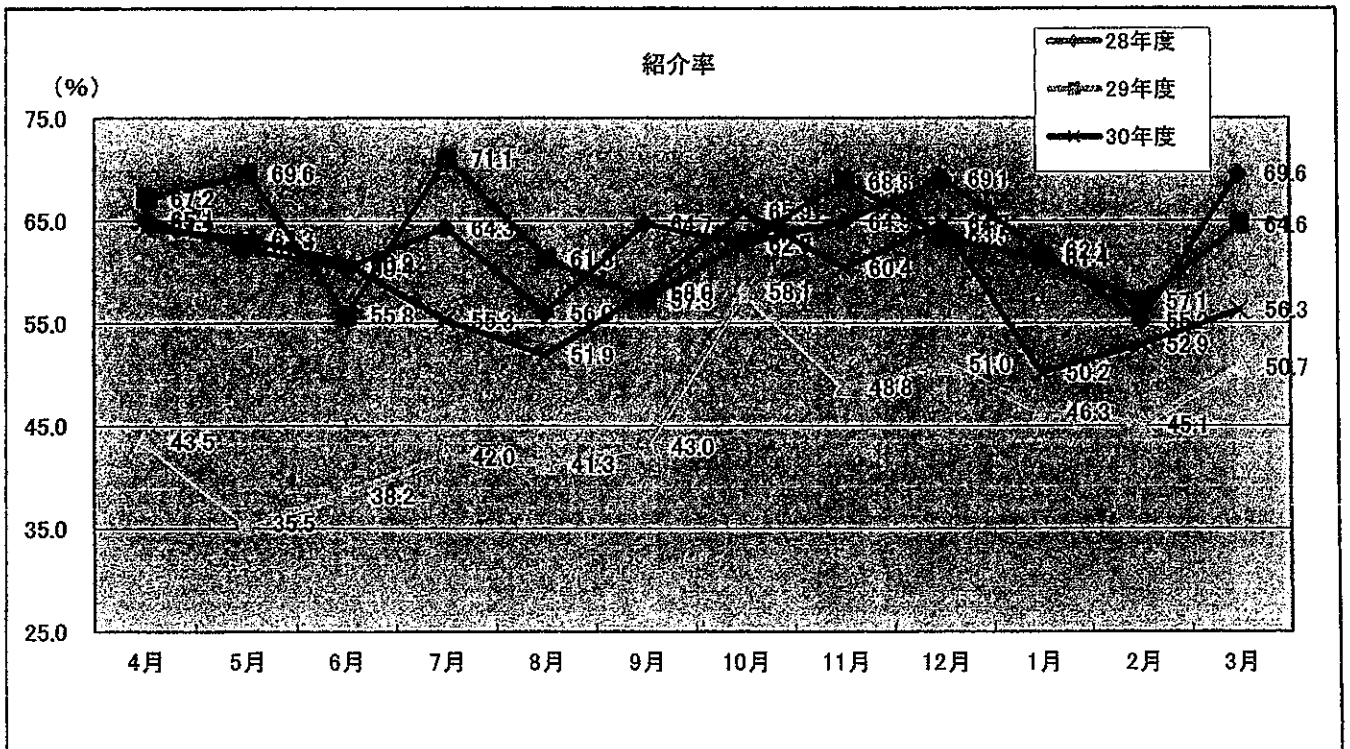
## 年齢別患者数



# 紹介率

(単位：%)

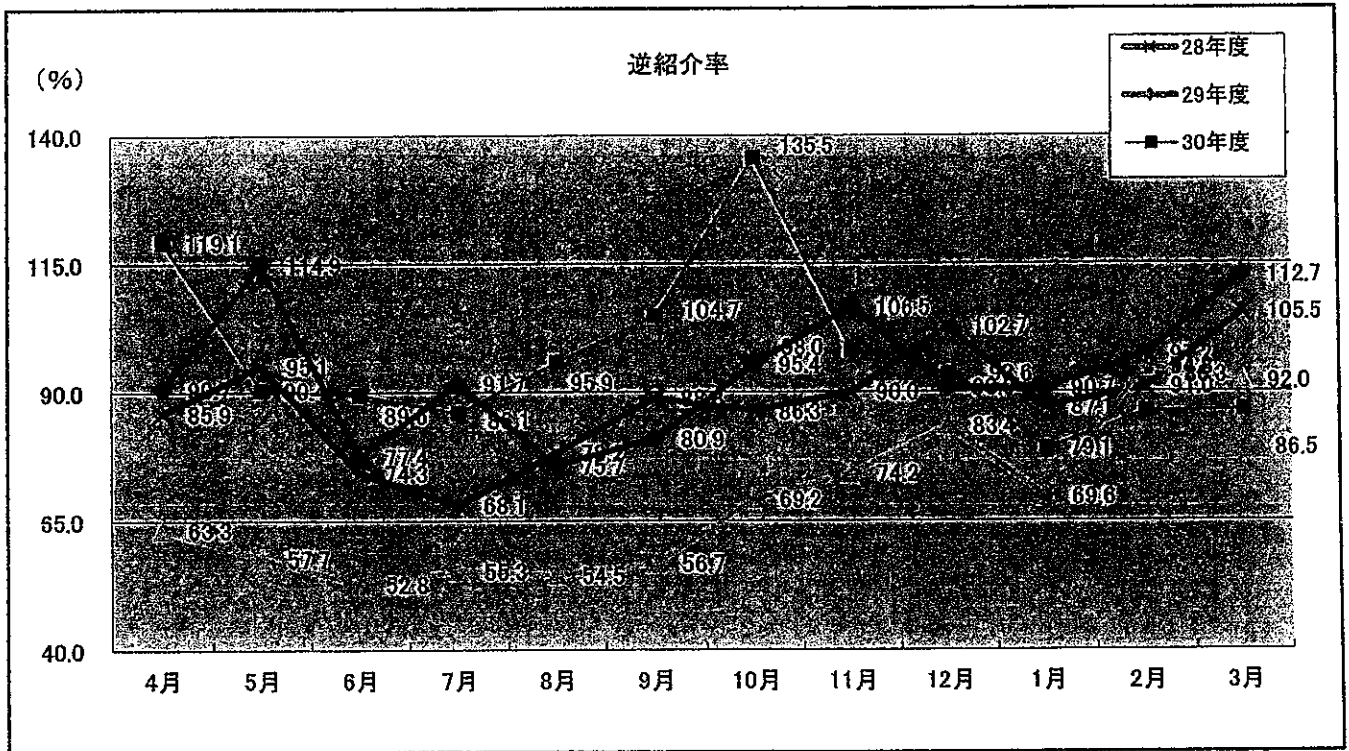
	4月	5月	6月	7月	8月	9月	10月	11月	12月	1月	2月	3月	年度平均
28年度	65.1	62.2	60.4	64.3	56.0	64.7	62.7	64.9	69.1	62.1	55.2	69.6	63.0
29年度	67.2	69.6	55.8	71.1	61.3	57.3	62.8	68.8	63.5	61.4	57.1	64.6	63.4
30年度	64.2	63.3	60.9	55.3	51.9	58.0	65.9	60.4	64.7	50.2	52.9	56.3	58.7
令和元年度	43.5	35.5	38.2	42.0	41.3	43.0	58.1	48.8	51.0	46.3	45.1	50.7	45.3



# 逆紹介率

(単位：%)

	4月	5月	6月	7月	8月	9月	10月	11月	12月	1月	2月	3月	年度平均
28年度	85.9	95.1	74.3	68.1	78.2	88.8	86.3	90.0	102.7	87.1	91.0	105.5	87.8
29年度	90.7	114.9	77.4	91.7	75.7	80.9	95.4	106.5	90.9	90.7	97.2	112.7	93.7
30年度	119.1	90.4	89.6	86.1	95.9	104.7	135.5	98.0	93.6	79.1	86.3	86.5	97.1
令和元年度	63.3	57.7	52.8	55.3	54.5	56.7	69.2	74.2	83.4	69.6	94.8	92.0	68.6

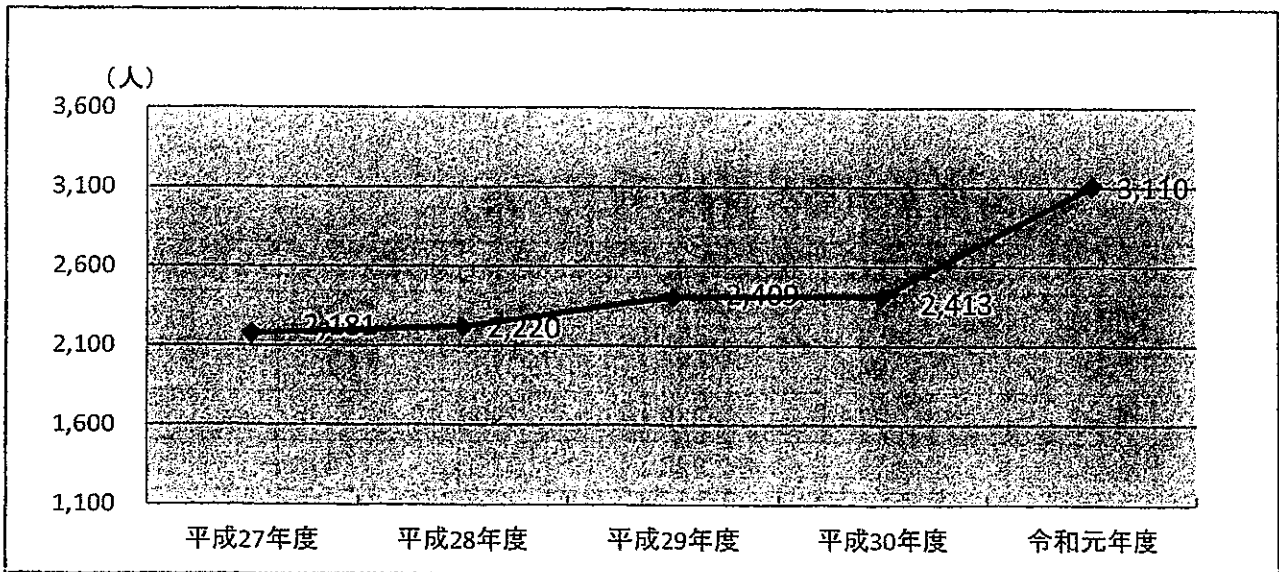


■ 救急患者数・救急車受入台数

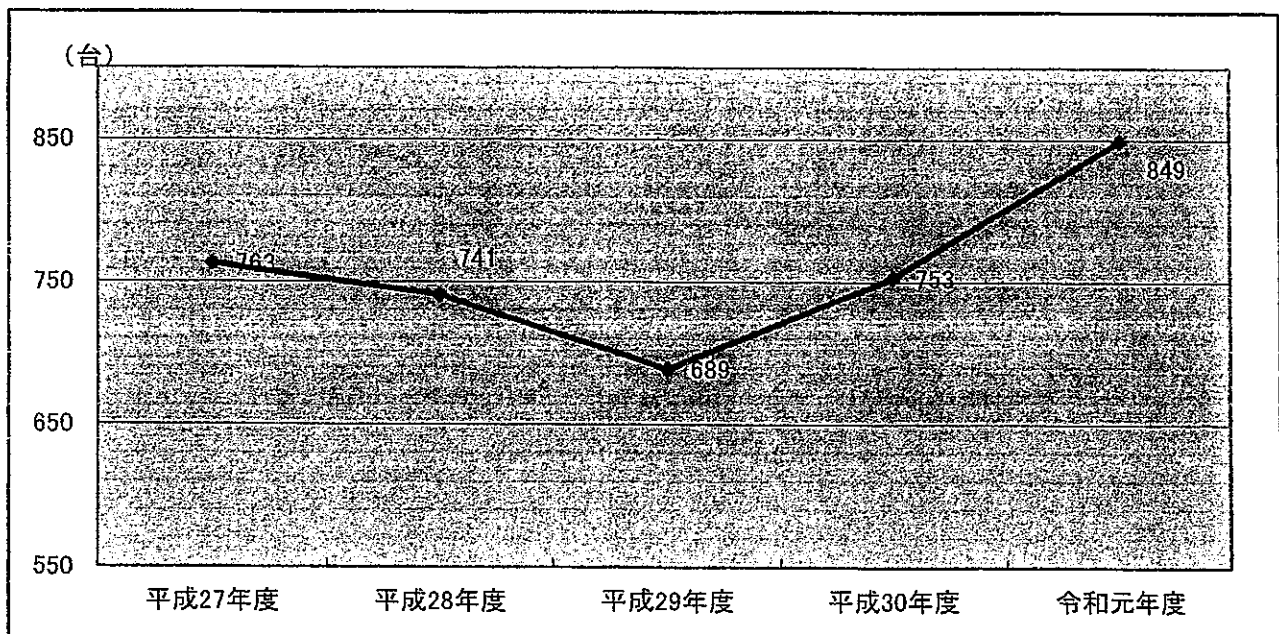
(単位：人)

区分	平成27年度	平成28年度	平成29年度	平成30年度	令和元年度
内科	680	640	578	223	268
消化器外科 腫瘍外科	594	549	521	997	1052
小児科	447	759	1028	877	1419
整形外科	282	189	174	163	169
泌尿器科	122	83	108	140	160
救急科	56				
産婦人科				13	42
計	2,181	2,220	2,409	2,413	3,110
救急車受入台数	763	741	689	753	849

救急患者数



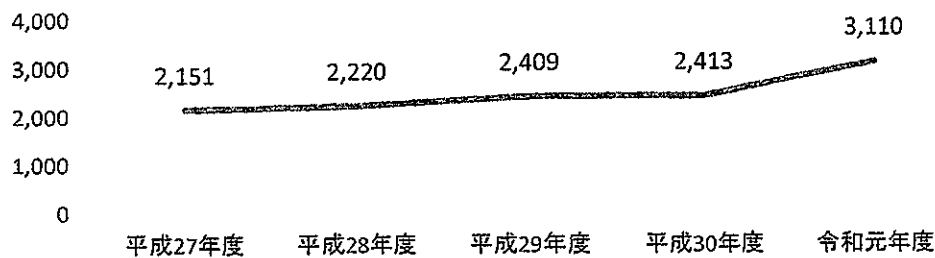
救急車受入台数



### 診療科別受診者数(救急外来)

	平成27年度	平成28年度	平成29年度	平成30年度	令和元年度
内科	676	640	578	223	268
消化器外科 腫瘍外科	598	549	521	997	1,052
小児科	467	759	1,028	877	1,419
整形外科	232	189	174	163	169
泌尿器科	122	83	108	140	160
救急科	56	0	0	0	0
産婦人科	0	0	0	13	42
合計	2,151	2,220	2,409	2,413	3,110

### 年度別救急外来患者数



### 時間帯別受診者数(救急外来)

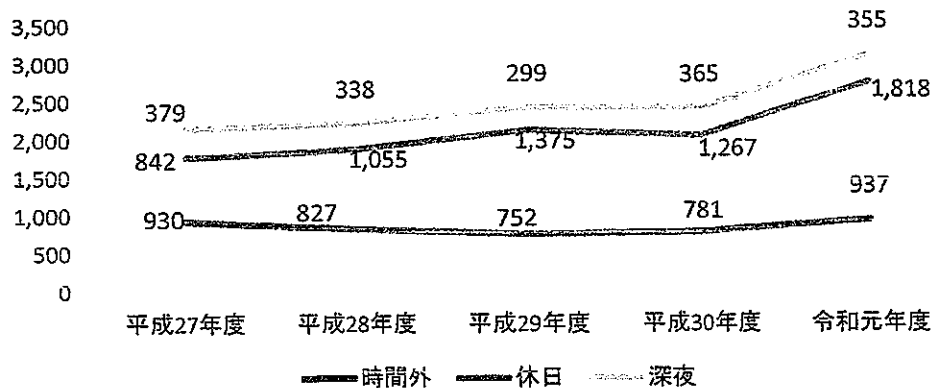
	平成27年度	平成28年度	平成29年度	平成30年度	令和元年度
時間外	930	827	752	781	937
休日	842	1,055	1,375	1,267	1,818
深夜	379	338	299	365	355
合計	2,151	2,220	2,426	2,413	3,110

時間外：月～金までの17時から22時まで及び6時から8時までと、土曜日の深夜を除く時間帯

休日：日曜日、祝日(平日及び深夜時間帯を除く)

深夜：22時から翌朝6時まで

### 時間帯別における年度別救急外来患者数

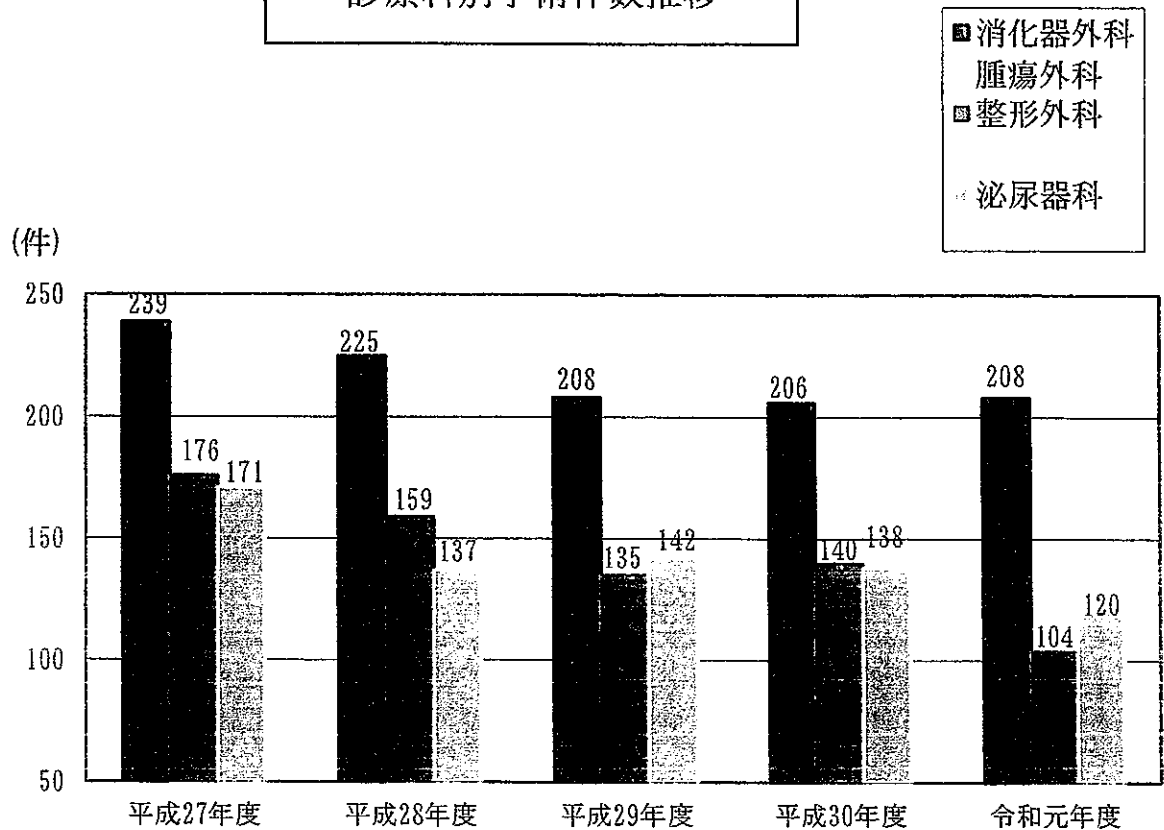


## 診療科別手術件数

(単位：件)

区 分	平成27年度	平成28年度	平成29年度	平成30年度	令和元年度
消化器外科 腫瘍外科	239	225	208	206	208
整形外科	176	159	135	140	104
泌尿器科	171	137	142	138	120
内 科	2	4	3	7	1
産婦人科				12	54
合 計	588	525	488	503	487

### 診療科別手術件数推移

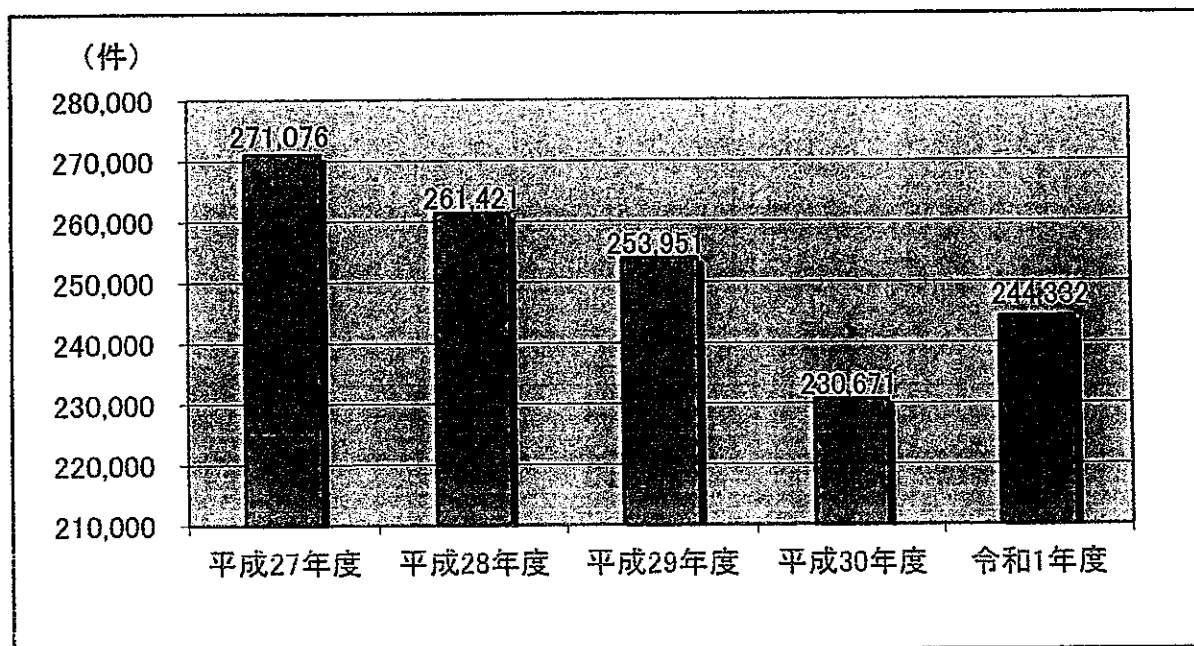


## 臨床検査部門

(単位:件)

区 分	平成27年度	平成28年度	平成29年度	平成30年度	令和1年度
生化学	166,118	158,221	151,890	134,396	151,864
血清	2,993	2,794	3,051	3,018	3,374
血液	79,659	78,601	76,941	70,531	64,515
腫瘍 M	7,143	7,042	6,989	6,770	7,379
輸血	1,596	1,293	1,384	1,770	1,451
一般	8,955	9,246	9,807	10,225	11,440
細菌	854	925	883	1,076	1,297
生理	3,758	3,299	3,006	2,885	3,012
合計	271,076	261,421	253,951	230,671	244,332

臨床検査年度別件数



## 臨床工学部門

(単位：件)

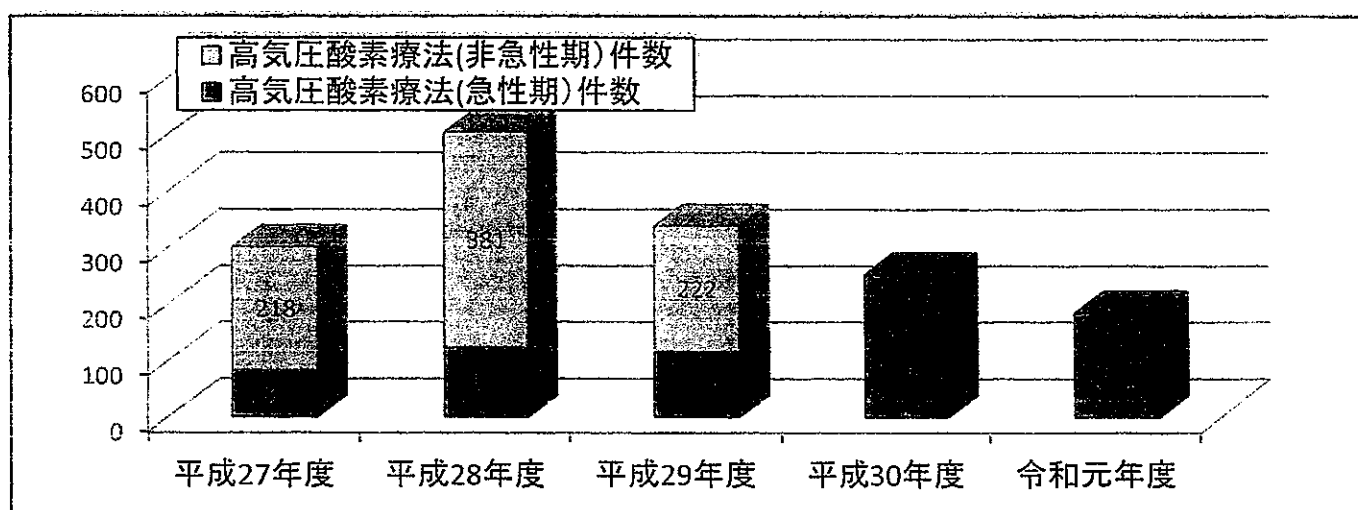
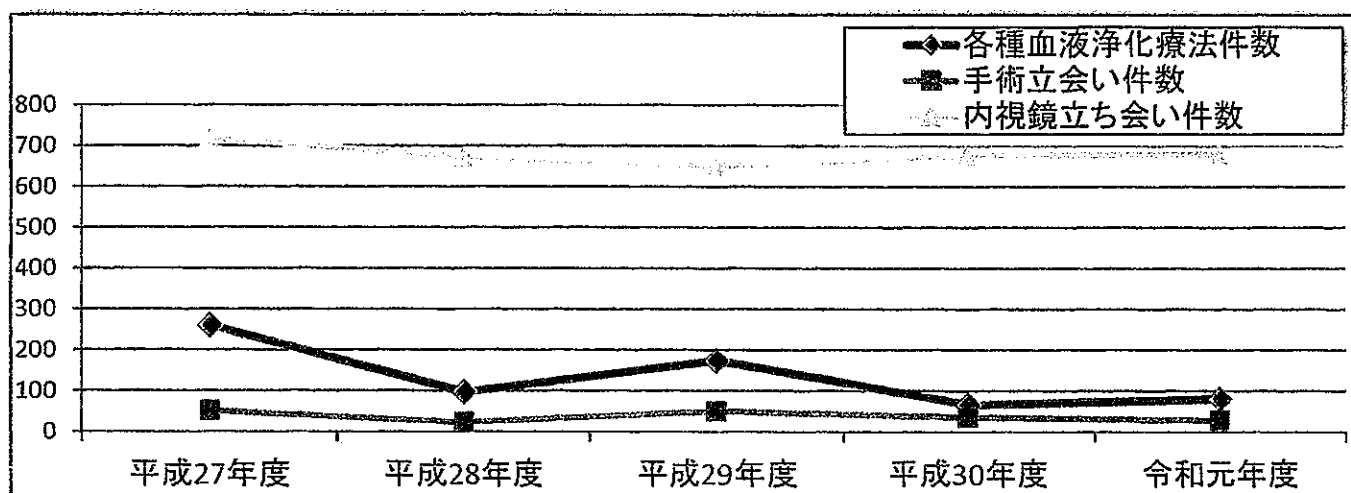
区分1)	平成27年度	平成28年度	平成29年度	平成30年度	令和元年度
各種血液浄化療法件数	260	97	173	66	81
高気圧酸素療法(急性期)件数	82	122	115	252	184
高気圧酸素療法(非急性期)件数	218	381	222		
高気圧酸素療法総件数	400	503	337		
手術立会件数	51	23	50	35	28
内視鏡立会件数	719	672	651	675	681
医療機器院内メンテナンス件数	65	97	130	155	188

※高気圧酸素治療機は、平成21年9月に導入。

(単位：件)

区分2)	平成27年度	平成28年度	平成29年度	平成30年度	令和元年度
講義および社会的活動実績(件)	25	25	27	28	8
関連学会及び研究会等参加実績(件)	3	3	32	19	14
臨床実習受け入れ実績(人)	3	4	3	1	0
院外医療機器貸し出し実績(件)	0	0	0	0	0

【各種血液浄化療法件数の推移及びその他】





## 放射線部門検査件数

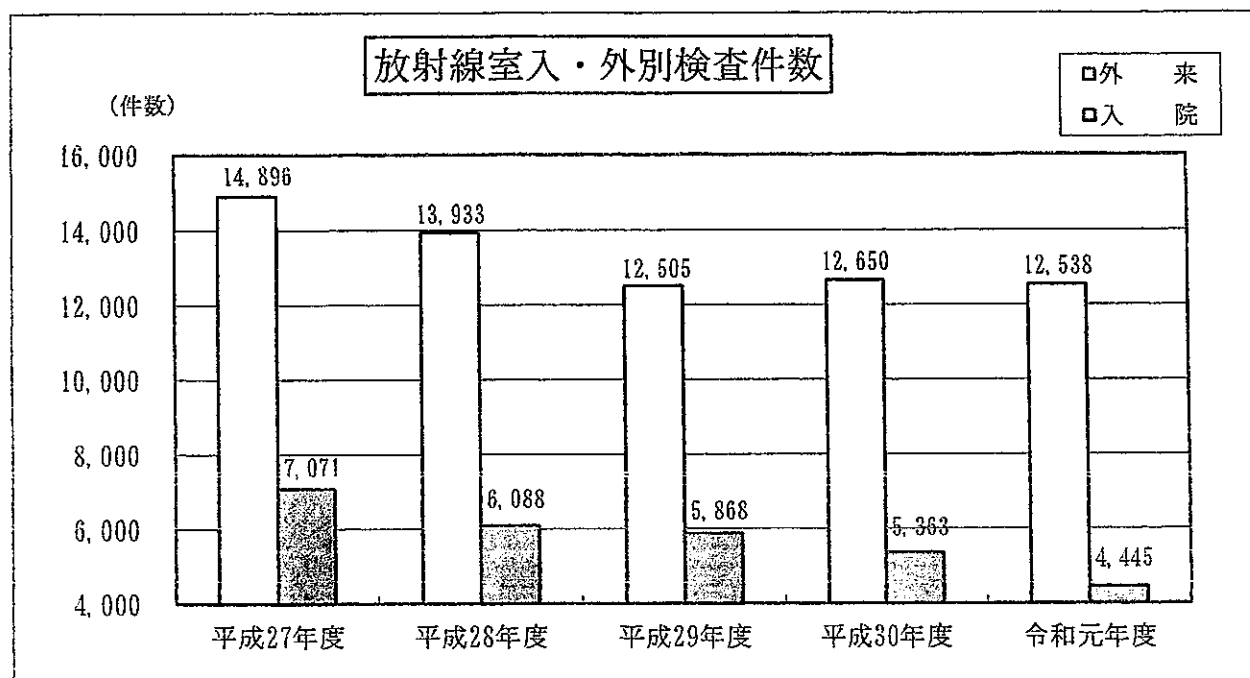
(単位：件)

区 分	平成27年度	平成28年度	平成29年度	平成30年度	令和元年度
一般検査	13,984	12,865	11,402	11,302	10,118
造影検査	15	9	7	20	27
透視下検査	1,048	1,001	868	874	796
骨密度測定	160	162	151	152	168
CT検査	5,841	5,181	5,219	4,942	5,139
MRI検査	919	803	726	723	735
合 計	21,967	20,021	18,373	18,013	16,983

## 放射線室入院・外来別検査件数の推移

(単位：件)

区 分	平成27年度	平成28年度	平成29年度	平成30年度	令和元年度
入 院	7,071	6,088	5,868	5,363	4,445
外 来	14,896	13,933	12,505	12,650	12,538
合 計	21,967	20,021	18,373	18,013	16,983



## リハビリテーション部門(令和元年度)

過去5年間統計データ

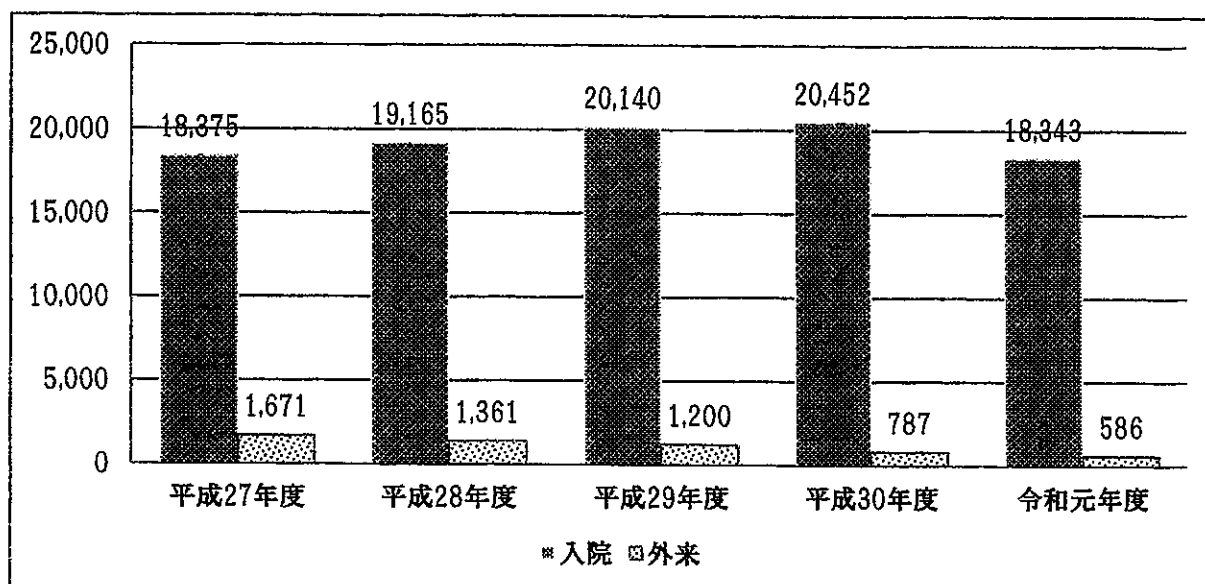
(延患者数)

	平成27年度	平成28年度	平成29年度	平成30年度	令和元年度
入院	18,375	19,165	20,140	20,452	18,343
外来	1,671	1,361	1,200	787	586
合計	20,046	20,526	21,340	21,239	18,929

令和元年度統計データ

(延患者数)

	入院	外来	合計
脳血管ハビリテーション(Ⅰ)	640	0	640
廃用ハビリテーション(Ⅰ)	5,501	0	5,501
運動器リハビリテーション(Ⅰ)	11,395	221	11,616
呼吸器リハビリテーション(Ⅰ)	23	0	23
がんリハビリテーション	760	0	760
退院前訪問指導	18	0	18
消炎鎮痛処置	6	365	371
合計	18,343	586	18,929



# 臨床栄養部門

## 1. 栄養指導件数 (延件数)

(単位：件)

	平成27年度	平成28年度	平成29年度	平成30年度	令和元年度
入院個人	1,250	1,409	1,009	799	839
外来個人	96	114	92	119	337
小計	1,028	1,346	1,523	1,101	1,176

## 2. 延べ食数・1日平均

(単位：食・%)

	平成27年度		平成28年度		平成29年度		平成30年度		令和元年度	
	食数	割合	食数	割合	食数	割合	食数	割合	食数	割合
一般食	45	19.4	41	18.1	36	16.4	33	15.3	43	20.8
特別食	187	80.6	185	81.9	184	83.6	182	84.7	164	79.2
小計	232		226		220		215		207	

## 3. 栄養管理情報提供書

(単位：件)

	平成27年度	平成28年度	平成29年度	平成30年度	令和元年度
作成件数	181	239	193	213	215

