



こすもスマイル



発行／小林市立病院
地域医療連携室

31号

平成30年5月11日発行

～病院長のあいさつ～



平素より当院の病院運営に対する皆様方のご理解とご協力には感謝申し上げます。

2015年4月に病院長に就任し3年過ぎますが、職責を全うできず今日にいたることをお詫びいたします。

ご存知のように長年休診となっていた産婦人科外来が2017年5月より再開され、本年7月には産婦人科医師が着任され、準備が整い次第分娩再開が予定されることとなりました。宮崎大学産婦人科学教室、医師会および行政のご尽力には感謝いたします。地域住民の不安の解消につながり、当院としては産婦人科医療の継続に努めます。

当院は本年4月よりDPC対象病院として運営を開始しました。当院の医療を評価、分析し、医療の質の向上に努め、住民へのよりの確な医療を提供することを目的としています。その結果患者への医療費等の負担減、そして増加傾向にある医療費の削減につながればと考えています。

本年度は、宮崎大学病院から研修医2年目の当院での研修が計5名予定されました。2017年4月より吉村教授のご配慮により参加させて頂いた宮崎大学地域医療・総合診療医学講座のクリニカルクラークシップや地域医療を考える会のご尽力の成果でもあると感謝しています。今後、当院や西諸地域の医師数増につながればと考えています。

4月から宮崎大学救命救急センターより中村仁彦先生が救急科・総合診療科常勤医として2カ月間赴任されています。西諸医療圏の救急医療における落合教授をはじめスタッフの皆様の日頃からのご厚意ご配慮には感謝いたします。

本年度、23名の新採用職員を迎えることができました。今後も医師を含めた医療従事者のスタッフの確保そして育成に努力し、当医療圏の急性期医療の継続、回復期医療である地域包括医療の実践を周囲の医療機関、介護施設と協力し、地域医療の進歩に努力する所存です。引き続きご協力およびご指導をよろしくお願い申し上げます。

小林市立病院 病院長 徳田 浩喜

理 念

「安心、安全で信頼される病院を目指します」

【基本方針】

- ◎ 西諸の中核病院として、地域の医療機関と連携し、高度な医療を提供します
- ◎ 職員一丸となって、迅速な対応とチーム医療で、安全な医療を提供します
- ◎ 誠実かつ真摯(しんし)な姿勢で日々研鑽(けんさん)に努め、信頼される質の高い医療を提供します
- ◎ 自治体病院として、平等で心が通い合い、安心できる快適な療養環境を提供します
- ◎ 患者様と家族の満足を追求し、プライバシーの保護をはじめ患者様の権利を尊重します



新任医師紹介

4月より5名の新しい先生をお迎えすることができました。

井内 智洋先生



- ★診療科：整形外科
 - ★趣味・特技：テレビでスポーツ観戦
 - ★小林市の印象：寒い。ドラッグストアが多い。
- ひとこと**：鹿児島より来ました。整形外科の井内智洋です。
小林市に住むのは初めてです。
宜しくお願いします。

中村 仁彦先生



- ★診療科：救急科
 - ★趣味・特技：時々料理をすること
 - ★小林市の印象：母が高原町出身なので小さいころから時々小林市に遊びに来ていました。そのときから小林＝来々軒のイメージです。お店とその前の水路を覚えています。
- ひとこと**：2ヶ月と短い期間ではありますが、小林の地域医療の力になれるよう、がんばります。よろしくお願い致します。

高口 剛先生



- ★診療科：神経内科
 - ★趣味・特技：ドライブ、音楽鑑賞、バトミントンを少々していました。
 - ★小林市の印象：鹿児島からは少し遠いのでなかなか訪れる機会はありませんが、以前”のじりこびあ”に行ったことがあります。多数のカエルのインパクトが強くてまた特産品が販売されていて買い物させていただきました。あとは生駒高原のコスモスの印象が強いです。
- ひとこと**：月に2回と外来の回数は減りますが、それを補うように精一杯診療にあたりますので、どうぞよろしくお願い致します。

東 祐大先生



- ★診療科：総合診療科
 - ★趣味・特技：テニス、ランニング
 - ★小林市の印象：自然豊かでのどかな印象です。
- ひとこと**：週に1回の勤務となりますが、皆様のお役に立てるよう日々努力します。

伊集院 太生先生



- ★診療科：糖尿病・内分泌内科
 - ★趣味・特技：将棋（初段）弓道（二段）ロードバイク
 - ★小林市の印象：小林市は秋のコスモスを見に行ったこともあり自然が美しいという印象があります。
- ひとこと**：糖尿病・内分泌についてお困りのことがございましたら、何でもご相談下さい。よろしくお願い申し上げます。

症例検討会

平成30年4月23日（月）に「第29回症例検討会」を当院2階大会議室にて開催しました。大勢の方にもお越し頂き、大変充実した会となりました。ありがとうございました。

第29回症例検討会

日時：平成30年4月23日（月）18時30分～ 参加人数 79名
座長：小林市立病院 病院長 徳田 浩喜



胸椎および腰椎多発圧迫骨折患者に左無気肺を生じた一例

○谷山 礼明
久土 和子



医学生の参加型臨床実習クリニックラークシップを受け入れて～ コメディカルとして医学生の期待に応えられているか？～

○南村 英次
村田 淳一、福元 広行、川越 真理、森 勝久、坪内 斉志
特別共同演者 宮崎大学医学部5年 小川 葵、川越 亮



メッケル憩室による大腿ヘルニア嵌頓の一例

○泊 賢一朗
島名 昭彦、徳田 浩喜、坪内 斉志



異時性肝転移・肺転移を切除した上行結腸癌の一例

○徳田 浩喜
泊 賢一朗、島名 昭彦、坪内 斉志

次回は7月を予定としております。

ふるってご参加下さい。

お待ちしております。

新規採用者紹介

看護部



氏名：永迫 さゆり
趣味：園芸
配属：3 階病棟

これまでに得た知識・技術・経験をいかし信頼と思いやりのある看護を心がけていきます。また、皮膚・排泄ケア認定看護師として地域医療にも貢献していきたいと思っています。どうぞよろしくお願いいたします。



氏名：角井 久美子
趣味：整理整頓
配属：3 階病棟

妊娠、出産、産後を通して共に喜び共に考え、又、困難なことがある場合にも寄り添い、それらがひとつずつでも解決し、すこしでも元気に過ごせますよう、身近な存在としてお手伝いさせていただきたいと思えます。よろしくお願いいたします。



氏名：中田 百枝
趣味：子どもと遊ぶこと
配属：3 階病棟

この度、助産師として小林市立病院に勤めることができ、とても感謝しております。安心・安全にケアを提供できるよう、また細やかなニーズにお応えできるよう努めます。



氏名：高津佐 梓
趣味：ドライブ、犬の散歩
配属：4 階西病棟

今年、小林の看護学校を卒業しました。慣れないことばかりでみなさんにご迷惑をおかけすると思いますが、一生懸命頑張りますので、よろしくお願いいたします。



氏名：後藤 香織
趣味：旅行
配属：4 階東病棟

2年前に他市から西諸地区に引っ越してきました。今回、看護師として採用されました。今後、西諸地域の医療に貢献していこうと思います。よろしくお願いいたします。



氏名：松永 真佳
趣味：旅行
配属：4 階東病棟

笑顔と感謝を忘れず、小林市立病院の職員として地域医療に貢献できるよう頑張ります。精一杯頑張りますので宜しくお願い致します。



氏名：吉岡 朱音
趣味：カメラ、カフェ巡り
配属：4 階東病棟

常に笑顔で患者さんに対応し、心に寄り添いながら地域の皆様に必要とされる看護師を目指し頑張ります。



氏名：岡原 江里
趣味：映画鑑賞、ライブ、旅行
配属：5 階病棟

以前は血液内科で勤務していたので、初めての外科勤務になります。看護処置や物品などとまどうことも多いと思いますが、一生懸命頑張ります。癌を患っている患者さんも多いので、コミュニケーションをとり、関係を築きたいです。



氏名：仮屋田 佳奈
趣味：音楽鑑賞
配属：5 階病棟

4月より5階病棟で勤務させていただくことになりました。日々努力し、知識を深め、地域医療に貢献できるよう精一杯頑張りたいと思います。よろしくお願いいたします。



氏名：小林 愛実
趣味：旅行すること
配属：5 階病棟

看護師として初めての仕事で覚えることもたくさんあり大変だと思いますが、先輩方のいいところを見習い頑張りたいと思います。よろしくお願いいたします。



氏名：西川 恵未
趣味：映画鑑賞
配属：5 階病棟

色々わからない所も多く手間を掛けることもあると思いますが、頑張っていきますので、よろしくお願いいたします。



氏名：的場 優輔
趣味：マラソン
配属：5 階病棟

日々勉強して患者さんに安心、安全な看護を提供できるように努力していきます。

新規採用者紹介

コ・メディカル



氏名：種子田 美千代
趣味：ビデオ鑑賞
配属：事務所

4月より正職員として勤務しています。頭も身も心も凝り固まりつつある自分を周囲の意見をいただきながら見つめ直し、心機一転努めてまいります。戸惑うことも多々ありますが、よろしくお願いたします。



氏名：尾園 真矢
趣味：音楽を聞くこと
配属：事務所

私は、今年高校を卒業したばかりで社会経験もないため至らない点多々あると思いますが、先輩方の良いところをたくさん吸収して、頼られる存在になれるよう頑張っていくので、よろしくお願いたします。



氏名：藏谷 綾菜
趣味：お菓子作り、音楽を聞くこと
配属：医事課

専門学校在学中から、実習をさせていただいており、市立病院で働きたいと思っていました。4月からの採用が決まり、これから更に勉強に励み、笑顔で仕事を頑張ります。よろしくお願いたします。



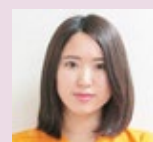
氏名：保田 弥子
趣味：スポーツ、ドライブ
配属：医事課

国富から来ています。小林のことをあまり知らないで、おいしいお店、観光地など教えてくれたらうれしいです。バスケットボール部、ハンドボール部に入っていました。体を動かすことが好きです。一生懸命がんばりますのでよろしくお願いたします。



氏名：武田 成美
趣味：友達と旅行に行くこと、美味しいものを食べること
配属：臨床栄養室

小林市立病院に勤務して5年目を迎えました。生まれ育った小林市へ貢献できるよう、患者さんの栄養サポートに力を入れていきます。今後ともよろしくお願いたします。



氏名：窪谷 茉夕
趣味：旅行、体を動かすこと
配属：臨床栄養室

他職種の方との連携を大切に、信頼される管理栄養士になりたいと思います。私自身も食べることが大好きなので患者さんに寄り添った栄養管理ができるよう、一生懸命頑張ります。よろしくお願致します。



氏名：飯田 裕美
趣味：美味しいものを食べること
配属：臨床検査室

臨床検査室で勤務することになりました。飯田です。高校卒業以来、数年離れていた小林市に戻ってこられたことをとても嬉しく思っています。臨床検査技師として精一杯頑張りますのでどうぞよろしくお願いたします。



氏名：川野 真吾
趣味：スキューバダイビング、旅行
配属：放射線室

まだまだ技師として未熟ですが西諸地区の救急、急性期医療に貢献できるよう正確かつ丁寧な検査ができるよう努力していきたいと思ひます。よろしくお願いたします。



氏名：今西 晶子
趣味：生け花
配属：薬剤室

こんにちは。薬剤師の今西と申します。お薬の面から皆様の健康をサポートし、安全な医療を提供できるようがんばってまいります。どうぞよろしくお願いたします。



氏名：浦崎 留嘉
趣味：ハンドメイド、写真を撮ること
配属：リハビリテーション室

笑顔をモットーに小林市立病院の一員として頑張っていきたいと思ひます。宜しくお願致します。



氏名：時任 夢美菜
趣味：美味しいもの巡り
配属：リハビリテーション室

4月から理学療法士として、リハ室で働かせて頂く事になりました。社会人1年目で至らない点多々あるかと思ひますが、笑顔100%で精一杯頑張ります。



地域医療連携室

H30 年度、地域医療連携室で頑張るスタッフをご紹介します。
これからも丁寧な対応を心がけていきますのでよろしくお願い
します。

退院調整看護師

岩田 マリ子
竹内 加代

社会福祉士

時任 由紀奈
鶴 千恵美

私達は、当院を利用されている患者さんの心配
なこと、不安なこと等の相談対応を行っており
ます。また、入院中の患者さんが安心して退院
後の生活を送ることができるように、多職種、
各関係機関等と連携を図りながら、退院調整を
行っております。皆さまが安心して地域で生活
できるように日々業務に取り組んでいきたいと
考えております。よろしくお願い致します。



医師事務作業補助

續山 純
石橋 加奈枝
三ツ股 菜央
出水 希望

診断書の作成など医師が行う事務作業を補助・
代行します。
医師の指示により、電子カルテの入力代行、診察・
検査の予約、紹介状の作成補助等行います。
まだまだ学ばなければならないことが多いわ
たちですが、1つひとつの作業を慎重に進め
ていこうと考えております。よろしくお願いい
たします。



事務員

瀧口 麻希
佐藤 春奈

主に、電話対応（予約変更・他施設への問合せ）、
「こすもスマイル」の発行、症例検討会の運営な
どをしています。
他施設の方々の連携窓口になりますので、色々
と至らない点があり、皆様にはご迷惑おかけす
ると思いますが、よろしくお願い致します。



地域医療連携室 退院調整看護師 岩田 マリ子

連絡先

小林市立病院 地域医療連携室

TEL 0984-23-8225（直通）

FAX 0984-23-8226

Mail k_hosp4@city.kobayashi.lg.jp

5月の行事食



旬の食材 ～ エンドウ豆 ～

春から初夏にかけて旬を迎えるエンドウ豆には、豆ごはんなど豆（実）を食べる“実えんどう”と豆が大きくなる前に若取りし、さやごと食べる“さやえんどう”があります。

** 栄養価 **

若い豆は、見た目が黄緑色をしています。これはカロテンが豊富に含まれているからです。ベータカロテンは、活性酵素をおさえ、動脈硬化や心筋梗塞などの生活習慣病予防の効果が期待されます。

その他、カリウムやビタミンB群、食物繊維も豊富に含まれています。

** 豆ごはんレシピ ** (米2合分)

- 米 … 2合 (300g)
- えんどう豆 … さや付き150～200g (正味約75～100g)
- 食塩 … 小さじ1と1/3
- 酒 … 大さじ1/2 (好みで)

洗米して30分～1時間ほど浸水させたあとに、分量の塩と豆を加えて炊飯します。

ポイントは『塩を加えたら、やさしく混ぜてしっかり溶かすこと』
『豆をはじめから入れて炊き始めること』です！



今回のお花

小林華道連盟さんより
毎週すばらしいお花をいただいております。



地域連携室から医療機関関係者の方へのお知らせ



H30年度より、糖尿病・内分泌内科専門外来が始まりました。診療体制が変更となった診療科もございますので、外来担当医一覧表を同封いたします。診察はこれまでどおり全診療科、予約制となっておりますので、FAXにてご予約をお願いします。予約につきましては、下記のとおりとなっております。緊急の場合はTELにてお問合せください。なお、診療日が変更になる場合がございますので、詳細は地域医療連携室までお問合せください。お手数をおかけいたしますが、ご確認のほど、よろしくお願いいたします。

診察予約について



当院では待ち時間短縮を目的として平成26年4月より全診療科、紹介患者さんの事前予約が必要になりました。

予約方法

- ①別添の「診療予約申込書」にご記入のうえ、FAXでお送りください。
- ②担当科と協議の上、診療日時を決定し、「診療予約通知書」をFAXさせていただきます。

FAX 番号：0984-23-8226

受付時間：9時～16時

※上記時間以外のお問い合わせは翌朝、休日をはさむ場合は、休日明けの対応となりますのでご了承ください。

*院内ホームページより

医療機関関係者の方へ→地域医療連携室→診療予約申込書がダウンロードできますのでご利用ください。

編集後記

アウトドアが活発となる季節になりました。毎年、可憐な姿を見せてくれるノカイドウやミヤマキリシマを今年も楽しみにしていた方も多いかと思います。新燃岳に引き続き硫黄山の噴火で入山規制となり、その楽しみも暫く遠のきました。降灰等による影響を受けられた方々、本当に大変だろうと思います。一日も早い終息を祈るばかりです。



退院調整看護師 岩田 マリ子