



地域医療連携だより

6号

平成23年1月31日発行
発行/小林市立病院 地域医療連携室



病院長挨拶



新年明けましておめでとうございます。本年もよろしくお願ひいたします。

早いもので、あっという間に新年も半月が過ぎてしまいました。今年の冬は極寒で、私の郷里鹿児島は歴史に残る積雪で新年を迎えました。昨夏は酷暑で大変でしたが、今冬はさらに不安定な気候が続き、異常気象と笑って過ごすには厳しい毎日が続いております。

さて当院の運営につきましては、日頃より皆様から多方面でのご協力を賜りまして本当にありがとうございます。おかげさまで大過なく一年を終えることができましたものの、残念ながら大きな収穫もなく年があけてしまいました。西諸医師会の先生方をはじめ、たくさんの方々に多くの応援を頂いているにもかかわらず御報告できるような成果が得られず、私の不徳の致すところと猛省しております。誠に恐縮ではございますが今しばらく御猶予を頂き、本年も引き続きご指導ご鞭撻の程、重ねてお願い申し上げます。

なお来る2月1日より、私の後任の地域連携室長といたしまして当院消化器外科・腫瘍外科医長の島名昭彦が着任いたしますことを御報告申し上げます。



小林市立病院 事業管理者 坪内 斉志



理念

「安心、安全で信頼される病院を目指します」

【基本方針】

- ◎ 西諸の中核病院として、地域の医療機関と連携し、高度な医療を提供します
- ◎ 職員一丸となって、迅速な対応とチーム医療で、安全な医療を提供します
- ◎ 誠実かつ真摯(しんし)な姿勢で日々研鑽(けんさん)に努め、信頼される質の高い医療を提供します
- ◎ 自治体病院として、平等で心が通い合い、安心できる快適な療養環境を提供します
- ◎ 患者様と家族の満足を追求し、プライバシーの保護をはじめ患者様の権利を尊重します

【患者様の権利と責務】

- ◎ 患者様は、社会的身分、人種、信条、宗教等を問わず、最善で安全な医療を受ける権利を持っています
- ◎ 患者様は、治療内容についてわかりやすい説明を受ける権利と、検査や治療方法について選択、拒否する権利を持っています
- ◎ 患者様は、人格を尊重され、個人情報やプライバシーを保護される権利を持っています
- ◎ 患者様は、当院の提供する医療サービスに意見を申し出ることができます
- ◎ 患者様は、病院と協力して療養の効果を上げるように心がけなければなりません
- ◎ 患者様は、病院の規則を守り、他の患者様の治療や病院生活に支障を来さないよう配慮する責務があります

各部署紹介

今回は、

放 射 線 科 です。



放射線科受付

当放射線科では、4名の放射線技師で、一般撮影・マンモグラフィー・透視・MDCT・MRI・骨塩定量装置を使用し、病気の発見治療に役立つように検査をおこなっております。

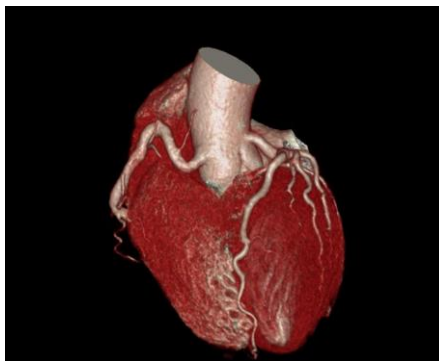
また、当院ではCT・MRIの委託検査を広く受け入れておりますので、是非ご利用ください。（当日の急なご依頼にも対応いたします。）

冠動脈CTが可能となりました

今回64列のCTが導入されまして、本院に来院されてから、1時間程で冠動脈CTが行えるようになりました。撮影後には、心臓の3D画像作成・冠動脈の狭窄率計測・ステントが入っている患者様は、ステント内径計測・心機能評価（EF計測）を行っております。

心臓CTに使用する造影剤（オムニパーク350）は、体重kg×1ccと大変少量での検査が可能となっております。また、βブロッカーは本院では使用しておりませんが、CT撮影直前にニトロスプレーを舌下投与いたします。

※ 心臓の撮影自体は15秒ほどで終了しますが、その間の息止めは必須となります。

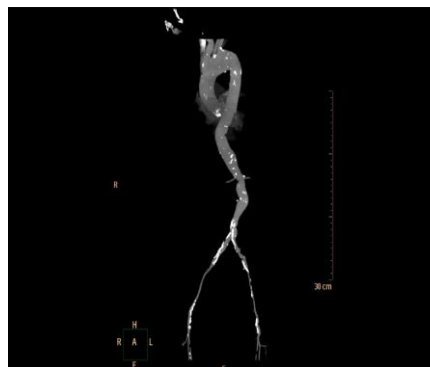
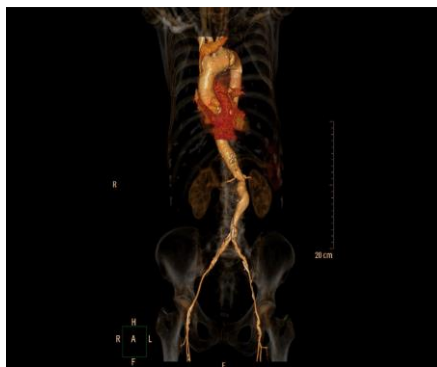


血管3D作成

(1) 胸腹部大動脈3D作成

胸腹部大動脈瘤の患者様などには、胸腹部大動脈の3D作成を行うことができます。骨を透過像にして、動脈瘤などの位置関係が一目でわかるようになっています。

また、MIP画像（最大強調画像）の作成も同時に行い、血管の石灰化がよりわかりやすくなっています。血管径の計測も行っておりますので、Follow upや内腔評価にもご利用ください。

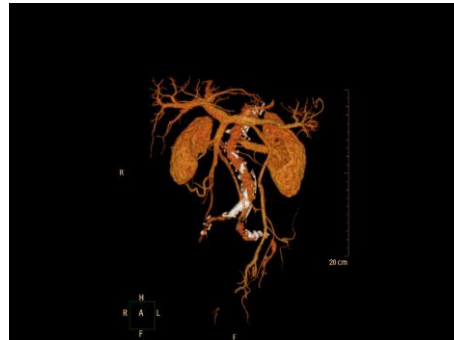


(2) 肝動脈・門脈3D作成

肝動脈および門脈の血管走行をよりわかりやすくするために、3D作成を行うことができます。この場合は、通常の腹部CT撮影とは異なり、ダイナミック撮影を施行いたします。

ダイナミック撮影は時相が異なるだけで、その他は通常のCT検査と変わらず、特別な処置も特にございません。

検査予約時または、CT検査申込書の方に「肝動脈・門脈の3D作成」と一言お申しつけください。



(3) 下肢動脈3D作成

下肢動脈の3D作成も可能で、撮影タイミングをずらすことにより、1回のCT検査で動静脈の撮影ができます。こちらも骨を透過像にしまして、骨と血管の位置関係が一目でわかるようになっております

動静脈瘤の精査およびFollow up、ASO等の精査にご利用ください。



尿路系 3D作成

CT撮影時に使用しました造影剤を用いて、尿路系の3D作成を行うことができます。

通常の撮影が終わった後に、時間をおき再度腹部の撮影を行います。腎臓に集積した造影剤が、腎臓から膀胱へと流れている様子を3D画像とします。こちらも骨を透過像にしまして、尿管の走行が一目でわかるようになっております。



その他、先生方のご希望に添えられますよう、日々精進していく所存でございます。どのような些細なことでも構いませんので、ご質問・ご要望等がございましたら何なりとお申しつけ下さい。

開放型病床等利用登録について



この度は、開放型病床の利用登録医にご協力頂き、誠にありがとうございました。
西諸医師会の先生方のご協力により、平成23年1月1日現在、54名(38医療機関)の先生方に登録していただき承認要件の五割以上に達することができました。
今回ご登録いただけない先生方も、随時受付を行っておりますので当院地域医療連携室までお問い合わせください。

申請手続き



第5回 症例検討会開催および演題募集のご案内

第5回症例検討会を下記の日程で開催する運びとなりました。
つきましては、演題を募集いたします。皆様には、何かとお忙しい時期ではあると思いますがスケジュール調整のうえ、多数のご参加をお待ちしております。

日 時：平成23年2月25日（金） 午後6時30分から

場 所：小林市立病院 2階大会議室

募集演題

*演 題：医療に関するものであれば可です。発表時間は、5分程度を予定しております。

*募集方法：演題名、演者名、共同演者、所属、抄録本文（全角400文字程度）を作成し

E-mail k_hosp4@city.kobayashi.lg.jp までお送りください。

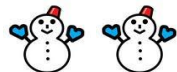
*締 切：平成23年2月18日（金）必着

*スライド：PowerPoint2003、2007、Windowsに限ります。 *お問合せ先：地域医療連携室 福元



編集後記

年の瀬から急な寒波となり、積雪。実家に帰る予定だったのですが、仕方なく延期。
先に帰った子供からは、「いつ来るの?」と催促の電話。3時間かけて帰ってみると、



が、お出迎え。疲れが吹っ飛び、子供の頃を思い出しました。



正月休みも終わり新年がスタートしたばかりと思っていましたが、あっという間に1月下旬となってしまいました。徐々に年度末が近づき、皆様も業務多忙な毎日を過ごされているのではないのでしょうか。今年もよろしく願いいたします。



地域医療連携室 福元 育子



ご意見・お問い合わせ 小林市立病院 地域医療連携室

TEL : 0984-23-8225 (直通) FAX : 0984-23-8226 (専用)

E-mail : k_hosp4@city.kobayashi.lg.jp

外来担当医一覧表

平成23年1月1日



休 診

土・日・祝日・年末年始

受付時間

午前8時～11時30分

診療科		月	火	水	木	金
内科 循環器内科	初診・再診	野本 浩一	野本 浩一	休診	野本 浩一	野本 浩一
消化器外科 腫瘍外科	初診	坪内 斉志	徳田 浩喜	坪内 / 徳田	当番医	坪内 斉志
	再診	当番医	徳田 / 島名 堀 英昭	坪内 斉志 島名 昭彦	当番医	当番医
泌尿器科	初診・再診	森 勝久	宮元 一隆	森 勝久	休診	森 勝久
整形外科	初診・再診	中村 憲一	香川 陽一	休診	香川 陽一	中村 憲一
		香川 陽一	中村 憲一		中村 憲一	香川 陽一
心臓血管外科 予約制	午前・午後					宮崎大学医学部 第2外科

第2・4週のみ

心臓血管外科専門外来

平成22年9月から、宮崎大学医学部第2外科のご配慮により、月2回（第2・4金曜日）の心臓血管外科専門外来を予約制にて行っております。当外来は、心疾患や末梢血管の疾病に対する手術適応診断や、術後管理などを主務とした完全予約制となります。

診療時間：午前9時～午後5時迄

お問合せ先：地域医療連携室



- * 内科・循環器内科 水曜日 健診日・検査日になっております。
- * 泌尿器科 木曜日 朝から手術を行っております。
- * 整形外科 水曜日 朝から手術を行っております。

緊急手術・学会等により外来担当医が急遽変更になる場合がございます。必ず、事前にご確認ください。

小林市立病院

〒886-8503

小林市細野2235番地3

TEL 0984-23-4711 (代表)

FAX 0984-23-7717 (代表)

地域医療連携室

TEL 0984-23-8225

FAX 0984-23-8226

